

RLS DE MEMPHRÉMAGOG

VULNÉRABILITÉ AUX CHANGEMENTS CLIMATIQUES

DIRECTION DE SANTÉ PUBLIQUE

DÉCEMBRE 2024

TERRITOIRE

Avec un peu plus de 54 000 habitants, le réseau local de services (RLS) de Memphrémagog figure au 4^e rang des 9 RLS estriens en termes de taille de population (10,8 % de la région). Ce territoire est l'un des RLS les plus densément peuplés. La plus grande de ses 17 municipalités, Magog, est le centre urbain et compte environ 28 000 habitants, soit plus de la moitié de la population de ce territoire.

Les municipalités de Magog, Orford, North Hatley et Canton de Hatley font partie de la région métropolitaine de recensement (RMR) de Sherbrooke c'est-à-dire que plus de 50 % des résidents de ces municipalités font la navette quotidiennement pour aller travailler à Sherbrooke. Les autres municipalités sont considérées comme rurales, mais dans la zone d'influence de Sherbrooke¹.

Le RLS est composé de 13 communautés, dont 3 (Des Tisserands, Centre-ville de Magog et Stanstead) qui sont considérées comme ayant une défavorisation très élevée sur le plan matériel et social.

Pour mieux comprendre le découpage des communautés et connaître les données sociodémographiques, visitez le site <https://oedc.qc.ca/tableau-de-bord-des-communautés-de-lestrie/>

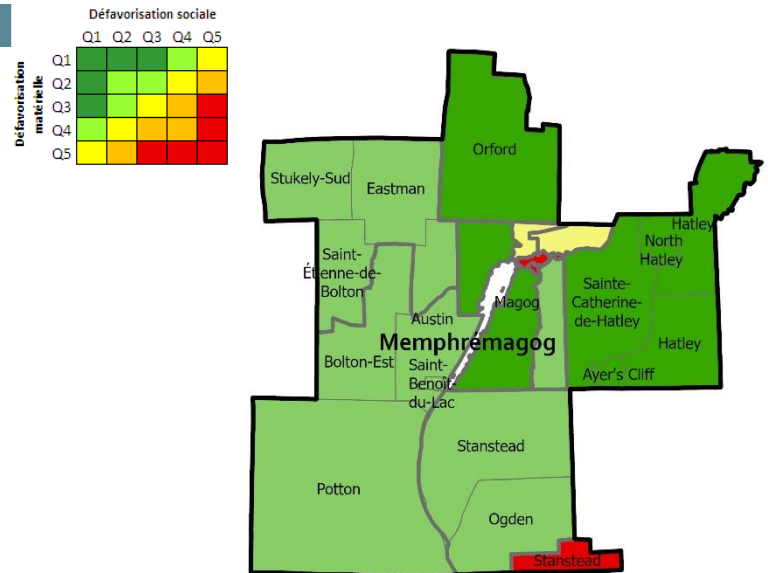


Figure 1. Défavorisation matérielle et sociale dans les 13 communautés du RLS de Memphrémagog

ALÉAS PRIORITAIRES EN MATIÈRE DE SANTÉ

Actuellement, les trois principaux risques en lien avec les aléas climatiques sont la chaleur extrême, les inondations et les maladies transmises par les tiques. Ces risques sont évalués à partir des probabilités d'occurrence et des conséquences potentielles sur la santé. Dans le futur, les risques liés à la chaleur extrême s'accroîtront et l'incidence des maladies transmises par les tiques augmentera certainement.

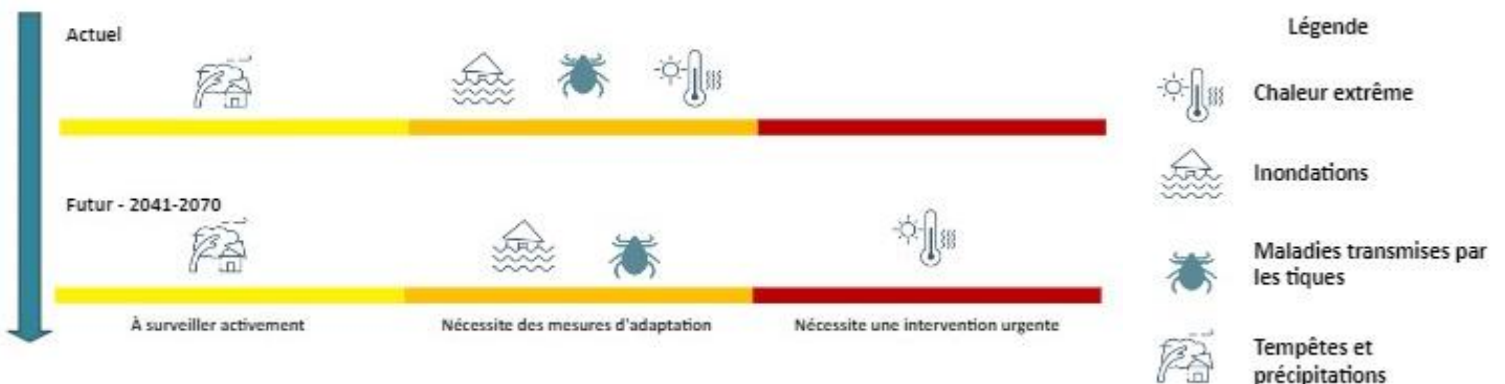


Figure 2. Niveau de risque sur la santé pour le RLS de Memphrémagog

¹ Sources : https://www.inspq.qc.ca/sites/default/files/cartes/rural_urbain/index.html et <https://www.inspq.qc.ca/sites/default/files/santescope/Territoires%20ruraux%20et%20urbains.pdf>

EXPOSITION DE LA POPULATION AUX ALÉAS

Tableau 1. Principaux facteurs d'exposition aux aléas climatiques en Estrie

Aléas	Facteurs d'exposition
Chaleur	Ilots de chaleur Qualité des logements Conditions météorologiques locales
Inondations	Milieu de vie en zones inondables
Maladies transmises par les tiques	Présence de tiques infectées sur le territoire Activités extérieures (travail ou loisirs)
Tempêtes et précipitations	Milieu de vie en zones imperméabilisées Qualité des logements

On observe à l'heure actuelle 11 jours chauds (> 30 °C) par année dans Memphrémagog² et ce nombre pourrait grimper d'ici 2041-2070 à 18 ou 26 selon les scénarios d'émissions, avec des températures maximales avoisinant les 35 °C.

Un logement sur 5 à Magog est situé en ilots de chaleur et près de 6 % des logements dans le RLS nécessitent des réparations majeures, ce qui suggère une plus grande exposition à la chaleur.

Le RLS de Memphrémagog est sujet aux inondations, ayant sur son territoire 13 des 120 événements survenus au cours des 25 dernières années³ dans la région. La présence de puits privés sur le territoire augmente les risques à la santé en cas de tels événements.

L'incidence de la maladie de Lyme de 2018 à 2023 est l'une des plus élevées (3^e rang de la région). On note une légère augmentation de cette incidence en 2022-2023 par rapport aux années précédentes. Le territoire du RLS de Memphrémagog est déjà réputé être une zone endémique à la maladie de Lyme et les conditions climatiques projetées ne feront qu'accroître son établissement sur le territoire au fil des prochaines années.

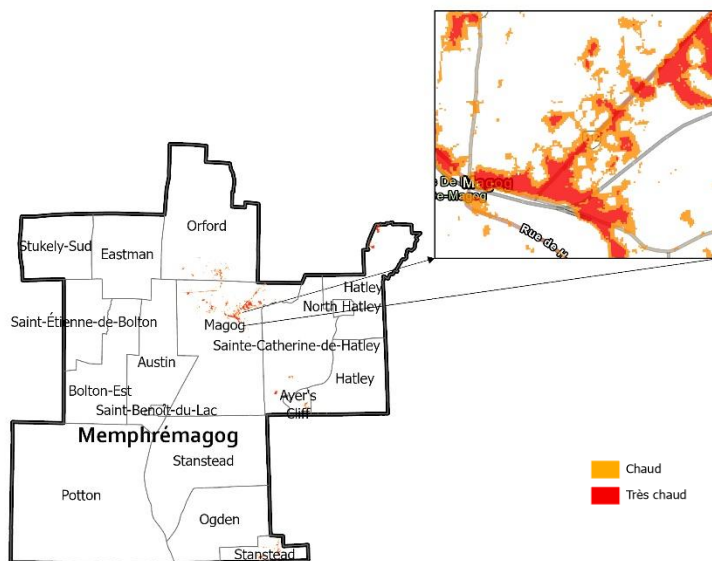


Figure 3. Ilots de chaleur sur le territoire de Memphrémagog

VULNÉRABILITÉ HUMAINE AUX ALÉAS

La vulnérabilité est évaluée à partir d'un ensemble d'indicateurs sociodémographiques. Pour chaque indicateur, les données ont été comparées entre RLS pour déterminer les territoires qui se démarquent du reste de l'Estrie.

Tableau 2. Principaux facteurs de vulnérabilité aux changements climatiques en Estrie

Populations plus à risque
Personnes âgées
Tout-petits et jeunes enfants
Personnes avec maladies chroniques
Personnes avec des incapacités
Personnes avec troubles de santé mentale
Personnes à faible revenu
Personnes en situation d'itinérance
Certains groupes de travailleurs
Personnes socialement isolées
Personnes avec un faible niveau de littéracie
Faible capacité à adopter des mesures préventives individuelles

Pour Memphrémagog, il y a lieu de porter une attention particulière aux personnes plus âgées vivant seules et à faible revenu (respectivement 27,3 % et 19,1 % des 65 ans ou plus). Les personnes âgées de 75 ans ou plus représentent quant à elles 12,2 % de la population, soit la proportion la plus élevée de la région. Les projections suggèrent que d'ici 2040, cette proportion augmentera à 22,4 %, soit plus d'une personne sur 5 (2^e rang de la région).

Pour aller plus loin :

[Changements climatiques, agissons pour des communautés en santé, 2023](#)

[Évaluation des vulnérabilités et risques liés aux changements climatiques en Estrie \(VRAC\), 2024](#)

² À titre comparatif, il y en a 9 par année à Sherbrooke.

³ Basé sur l'historique des événements de sécurité civile du ministère de la Sécurité publique (MSP)