

# ENQUÊTE DE SANTÉ POPULATIONNELLE ESTRIENNE ESPE2014

Direction de santé publique

Septembre 2014

UNE INSPIRATION. DE L'INNOVATION.

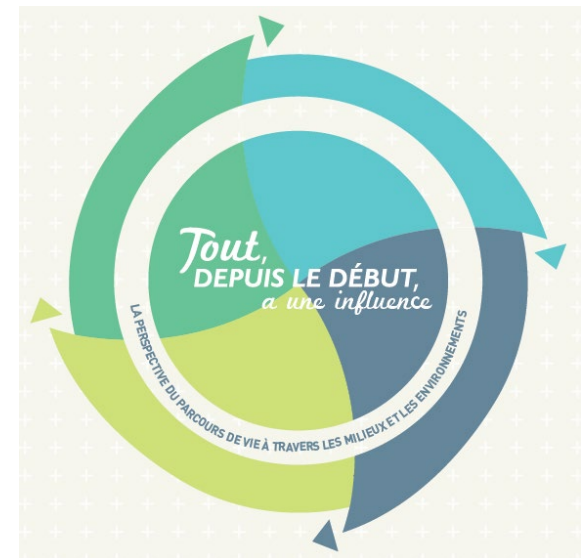


# PLAN

- Origine de l'enquête
- Planification
- Collecte
- Résultats
- À retenir

# ORIGINE DE L'ESPE 2014

- Planification stratégique DSP
  - 14 objets de travail
  - Forces motrices
    - Leadership
    - Enseignement et recherche
    - Surveillance
    - Communication
    - Développement des compétences



# ORIGINE DE L'ESPE 2014

- Planification stratégique DSP 2013-2015
  - 14 objets de travail
  - Forces motrices
    - Leadership
    - Enseignement et recherche
    - Surveillance
    - Communication
    - Développement des compétences



# ORIGINE DE L'ESPE 2014

- Programme de subventions en santé publique (PSSP)
  - Concours aux 2-3 ans
  - Fonds pour stimuler la recherche régionale en santé publique par des projets
    - Connaissances
    - Évaluation de programme

# ORIGINE DE L'ESPE 2014

- Idée d'enquête de santé
  - Projet de recherche via enquête de santé
  - Fonds PSSP
  - Réseautage avec chercheurs
  - Forces motrices : 4 des 5 forces concernées
  - Potentiel sur un maximum d'objets de travail
  - Comblent lacunes données sociosanitaires
  - Responsabilité populationnelle

# PROCESSUS

- Projet en bref
  - Enquête transversale
  - Collecte en 2014
  - Téléphonique et web
  - Durée moyenne de 30 minutes
  - Entre 8 700 estriens de 18 ans ou plus
  - Représentativité par MRC et par arrondissement de Sherbrooke
- Acceptation de la proposition
  - Comité directeur santé publique
  - Conseil d'administration de l'Agence de la santé

# PROCESSUS

- Appel de proposition auprès des chercheurs pour les questions de recherche
  - Ciblé
    - Centre de recherche clinique du CHUS
    - Centre de recherche sur le vieillissement
    - Centre affilié universitaire
    - Ciblé pour 24 chercheurs hors les 3 centres de recherche



# PROCESSUS

- 14 propositions reçues
  - 12 projets admissibles (85 minutes sans contenu commun)
  - 10 projets retenus selon les critères d'évaluation
    - Pertinence des questions selon l'ampleur/sévérité du phénomène
    - Variabilité possible de l'indicateur
    - Besoin d'information
      - Non disponible au régional, au local
      - Situation défavorable en Estrie
      - Thématiques peu documentées (6/14)
      - Non-couvert par autre enquête
    - Potentiel
      - Retombées au chercheur
      - Opportunité d'agir pour les intervenants
      - Potentiel d'utilisation en surveillance/évaluation

# PROCESSUS

- Proposition par les acteurs de surveillance pour des questions d'intérêt général (tronc commun)
  - Âge
  - Langue
  - Revenu
  - Habitudes de vie
  - Principales maladies chroniques
  - ...

# 11 CHERCHEURS ET 22 COLLABORATEURS

Objets de travail	Thématique
1- Environnements intérieurs et extérieurs sains et sécuritaires	<ul style="list-style-type: none"><li>• Exposition aux rayons UV</li><li>• Perception à l'égard du quartier</li></ul>
3- Immunisation	<ul style="list-style-type: none"><li>• Adhérence au programme québécois d'immunisation</li><li>• Vaccin contre la grippe saisonnière</li></ul>
8- Consommation et dépendances	<ul style="list-style-type: none"><li>• Consommation de substances psychoactives</li></ul>
9- Préparation et réponse aux urgences	<ul style="list-style-type: none"><li>• Statut de victime à Lac-Mégantic</li></ul>
10- Détresse psychologique chez l'adulte	<ul style="list-style-type: none"><li>• Détresse psychologique</li><li>• Santé mentale positive</li><li>• Discrimination</li></ul>
11- Continuum d'interventions et de services préventifs	<ul style="list-style-type: none"><li>• Services préventifs en milieu clinique</li></ul>
12- Maladies chroniques	<ul style="list-style-type: none"><li>• Pratique d'activités physiques</li></ul>
13- Participation des aînés dans leur communauté	<ul style="list-style-type: none"><li>• Participation sociale</li></ul>

# PROCESSUS

- Épuration et pré-test maison
- Protocole de recherche global
- Étude du projet par le comité d'éthique du CSSS-IUGS et à la CAI
  - Un seul protocole au lieu de 10 mini-protocoles
  - Impossibilité de collecter un consentement éclairé par téléphone post-enquête, par écrit seulement (postal ou web)
  - Enquête sous forme de recherche soumise à plus de règles qu'une enquête de surveillance
  - Abandon de la collecte du NAM pour études sur l'utilisation des services, car non spécifique au protocole
  - Création d'une banque de données de recherche pour tout autre besoin/étude non-prévu par le protocole de recherche

# PROCESSUS

- Collecte
  - Juin, juillet et août 2014
  - 92 % téléphonique, 8 % web
  - Taux de réponse de X % (objectif de 45 %)
  - Moyenne de 30 minutes (130 q + 80 sq)
  - Difficulté à rejoindre :
    - les jeunes adultes
    - les hommes



# PROCESSUS

- Traitement post-enquête
  - Codification
  - Nettoyage de la banque
  - Transfert

# VARIABLES D'INTÉRÊT EN PROMOTION-PRÉVENTION

## SAINES HABITUDES DE VIE

- Pratique d'activité physique
- Indice de masse corporel (IMC)
- Objectif de poids
- Consommation d'alcool
- Tabagisme à vie/actuel
- Consommation de fruits et légumes
- Problèmes de santé chronique
  - Physique (7)
  - Psychologique (2)

# RETOMBÉES EN PROMOTION/PRÉVENTION

## ACTIVITÉS PHYSIQUES ET SPORTIVES

- Connaissance des niveaux d'activités physiques recommandés
- Facteurs favorisant une augmentation de la pratique d'activités physiques (ex. compétences, infrastructures...)
  - Individuel
  - Familial
- Actions soutenant l'activité physique des jeunes (ex. implication, participation, transport)



# RETOMBÉES EN PROMOTION/PRÉVENTION

## ACCÈS AUX SOINS ET SERVICES DE SANTÉ

- Consultation de professionnels de la santé (md, infirmière, kinésiologue, psychologue, travailleur social, dentiste, nutritionniste, pharmacien...)
- Paramètre de santé mesuré (poids, tour de taille, pression artérielle)
- Conseil d'un professionnel de la santé (qui et quoi)
  - Poids, alimentation, activité physique, stress, alcool, tabac
  - Par quel professionnel

# RETOMBÉES EN PROMOTION/PRÉVENTION

## SANTÉ MENTALE POSITIVE

- Participation sociale des aînés
- Résilience (adaptation aux changements, gestion de sentiments déplaisants, capacité de rebondir après une épreuve...)
- Santé mentale positive (ex. intérêt face à la vie, heureux, société a du sens, gens fondamentalement bons...)

# RETOMBÉES EN PROMOTION/PRÉVENTION

## DÉTRESSE PSYCHOLOGIQUE

- Détresse psychologique
- Symptômes dépressifs
- Niveau de stress
- Principale source de stress
- Perception de la capacité d'aide pour un proche ayant une problématique de santé mentale

## DISCRIMINATION

- sexe, orientation sexuelle, âge

# RETOMBÉES EN PROMOTION/PRÉVENTION

## CONSOMMATION ET DÉPENDANCES

- Consommation de médicaments avec ou sans ordonnance (antidouleur, stimulant, sédatif)
  - Usage médical prévu
  - Usage médical non prévu
  - Usage récréatif
- Consommation de cannabis et d'autres drogues

# CROISEMENT D'INTÉRÊT EN PROTECTION – PROM. PRÉV.

## CONSOMMATION ET DÉPENDANCES

- Polyconsommation
- Consommation de médicaments et discrimination

## PARTICIPATION SOCIALE DES AÎNÉS

- Discrimination selon l'âge et participation sociale des aînés

## CONSULTATION DE PROFESSIONNELS DE LA SANTÉ

- GMF vs médecin de famille non GMF vs pas de médecin de famille

# CROISEMENT D'INTÉRÊT EN PROTECTION – PROM. PRÉV.

## FLUORATION

- Accord avec la fluoration selon
  - Groupe d'âge
  - Alimentation en eau par l'acqueduc
  - Par communauté

# RETOMBÉES EN PROTECTION – SANTÉ ENV.

## EXPOSITION AUX RAYONS UV

- Type de peau (6)
- Fréquence de l'exposition à un salon de bronzage
- Impacts négatifs suite aux séances de salon de bronzage
- Fréquence de l'exposition au soleil
- Fréquence voyage dans le sud
- Moyens de protection face aux rayons UV
- Perception du bronzage (+ et -)

# RETOMBÉES EN PROTECTION – SANTÉ ENV.

- Risques du bronzage
- Historique coups de soleil
- Historique de cancer de la peau

## EAU DE CONSOMMATION

- Provenance (aqueduc, puits, autre)



# RETOMBÉES EN PROTECTION – MAL. INFECTIEUSES

- Connaissances sur la vaccination
- Perception de la vaccination (ex. enfants reçoivent trop de vaccins, bonne hygiène éloigne le besoin...)
- Perception de vaccins (rougeole, rotavirus, VPH)
- Réception du vaccin contre la grippe saisonnière en 2013)
- Perception de la grippe ou du vaccin contre la grippe (être à l'abri de la grippe, grippe entraîne complications graves, vaccin évite transmission aux proches)

# CROISEMENT D'INTÉRÊT EN PROTECTION – MAL. INFECTIEUSES

## VACCINATION

- Taux vaccination influenza selon présence maladies chroniques
- Taux vaccination influenza : travailleurs de la santé vs population
- Perception influenza : travailleurs de la santé vs population
- Taux de vaccination vs saines habitudes de vie

# VARIABLES D'INTÉRÊT EN PROTECTION – SANTÉ ENV.

ENVIRONNEMENT SAINS ET SÉCURITAIRES

- Fumée de tabac dans l'environnement

# VARIABLE ET CROISEMENT D'INTÉRÊT EN SANTÉ AU TRAVAIL

## SANTÉ PSYCHOLOGIQUE

- Symptômes dépressifs lié au travail
- Détresse psychologique, symptômes dépressifs, niveau de stress et source de stress par
  - Classification nationale des professions (CNP)
  - Système de classification des industries en Amérique du Nord (SCIAN)

# **CROISEMENT EN SANTÉ AU TRAVAIL**

## SANTÉ PSYCHOLOGIQUE

- Symptômes dépressifs lié au travail

# VARIABLES D'INTÉRÊT SPÉCIFIQUES

Situation des anglophones :

- Langue parlée à la maison

Inégalités sociales de santé

- Revenu du ménage
- Niveau de scolarité
- Indice de défavorisation (à venir) par regroupement de catégories

		DÉFAVORISATION SOCIALE				
		FAIBLE → FORTE				
DÉFAVORISATION MATÉRIELLE	FAIBLE	<ul style="list-style-type: none"> <li>Des Châteaux (C-8)</li> <li>Hélène-Bouillé (C-26)</li> </ul>	<ul style="list-style-type: none"> <li>Sainte-Catherine (C-18)</li> <li>Petit-Lac-Magog (C-19)</li> <li>Boisjoli (C-21)</li> </ul>	<ul style="list-style-type: none"> <li>Saint-Denis-de-Brompton (C-18)</li> <li>Orford (C-19)</li> <li>Mt-Vallon (C-20)</li> <li>Chauveau (C-31)</li> </ul>	<ul style="list-style-type: none"> <li>Southière (C-25)</li> <li>Beckett (C-29)</li> <li>Laurentie (C-29)</li> </ul>	<ul style="list-style-type: none"> <li>Saint-Alphonse (C-27)</li> <li>Vieux-Nord (C-28)</li> <li>André-Viger (C-32)</li> </ul>
		<ul style="list-style-type: none"> <li>Desranleau (C-7)</li> <li>Village-de-Rock-Forest (C-22)</li> <li>Saint-Élie (C-24)</li> </ul>	<ul style="list-style-type: none"> <li>Massawippi (C-1)</li> <li>Sud de Magog (C-1)</li> <li>Brompton (C-1)</li> </ul>	<ul style="list-style-type: none"> <li>Aéroport (C-2)</li> </ul>	<ul style="list-style-type: none"> <li>Pin-Solitaire (C-4)</li> <li>Lennoxville (C-11)</li> <li>De l'Université (C-17)</li> </ul>	<ul style="list-style-type: none"> <li>Lionel-Groulx (C-30)</li> <li>Saint-Jean-de-Brébeuf (C-33)</li> </ul>
		<ul style="list-style-type: none"> <li>Stoke (C-3)</li> <li>Coaticook Centre agricole (C-10)</li> </ul>	<ul style="list-style-type: none"> <li>Valcourt et région (C-23)</li> <li>Deauville (C-23)</li> </ul>	<ul style="list-style-type: none"> <li>Coaticook Nord (C-2)</li> <li>Vallée de la Missisquoi Nord (C-2)</li> <li>Vallée de la Missisquoi Sud (C-2)</li> </ul>	<ul style="list-style-type: none"> <li>Ville de Windsor (C-9)</li> <li>Nord de Magog (C-9)</li> <li>Lavigerie (C-9)</li> <li>Du Phare (C-15)</li> </ul>	<ul style="list-style-type: none"> <li>Julien-Ducharme (C-3)</li> <li>Jardins-Fleuris (C-6)</li> <li>Saint-Jean-Baptiste (C-10)</li> </ul>
		<ul style="list-style-type: none"> <li>Village des Sources (C-16)</li> <li>Coaticook Ouest (C-16)</li> </ul>	<ul style="list-style-type: none"> <li>Ceinture de Windsor (C-16)</li> <li>Nord-Est de Magog (C-16)</li> </ul>	<ul style="list-style-type: none"> <li>Lac-Mégantic (C-16)</li> <li>Zone 2 (Nord-Ouest) (C-16)</li> <li>Coaticook Centre urbain (C-16)</li> </ul>	<ul style="list-style-type: none"> <li>Asbestos (C-16)</li> </ul>	<ul style="list-style-type: none"> <li>Centre de Magog (C-16)</li> <li>Saint-Michel (C-5)</li> <li>Sainte-Jeanne-d'Arc (C-16)</li> </ul>
	FORTE	<ul style="list-style-type: none"> <li>Rivière-Chaudière (C-12)</li> <li>Parc de Frontenac (C-13)</li> <li>Zone 1 (Sud) (C-13)</li> <li>Coaticook Est (C-14)</li> </ul>	<ul style="list-style-type: none"> <li>Danville (C-14)</li> <li>Zone 3 (Est) (C-14)</li> </ul>	<ul style="list-style-type: none"> <li>Monts Mégantic et Gosford (C-14)</li> <li>Zone 4 (Dudswell-Weedon) (C-14)</li> <li>Richmond et région (C-14)</li> </ul>	<ul style="list-style-type: none"> <li>Stanstead (C-14)</li> <li>Est de Magog (C-14)</li> </ul>	<ul style="list-style-type: none"> <li>Centre-Ville (C-12)</li> <li>Immaculée-Conception (C-13)</li> <li>Des Grands-Monts (C-14)</li> </ul>

# RETOMBÉES

## DOSSIERS INTERSERVICES

### ENVIRONNEMENTS FAVORABLES

- Sentiment d'appartenance à la communauté
- Satisfaction quant au quartier
- Qualité de vie du quartier
- Présence de problématiques dans le quartier (ex. manque de trottoir, d'arbres, pollution de l'air)

# RETOMBÉES

## DOSSIERS INTERSERVICES

### CATASTROPHE DE LAC-MÉGANTIC

- Exposition à la tragédie de Lac-Mégantic (ex. subir des blessures, avoir craint pour sa vie, implication comme bénévole ou travailleur)
- Évaluation cognitive de l'événement (ex. stress, nuisance, perte, défi)



# RETOMBÉES POUR LES CSSS/MRC

- Information pour les habitudes de vie par territoire
- Information de base pour favoriser une meilleure responsabilité populationnelle des établissements
- Données comparatives pré-post regroupement de territoire sociosanitaire ou administratif local
  - Memphrémagog et Coaticook
  - Sherbrooke et Val-St-François
  - Arrondissement Rock-Forest--St-Élie—Deauville et de Brompton
  - Arrondissement Jacques-Cartier et Mont-Bellevue

# COMMENT ACCÉDER À LA BANQUE DE DONNÉES

- Chercheurs initiaux au protocole
  - en vertu du protocole
  - Croisement entre thématiques spécifiques possibles via :
    - ?croisement des banques de données
    - ?demande pour nouvel extrait
- Autres chercheurs
  - Soumettre formulaire
  - Étude par un comité

# COMMENT ACCÉDER À LA BANQUE DE DONNÉES

- Acteurs de surveillance/réseau de santé publique
  - Via acteurs reconnus de surveillance (XYZ) au régional et au CSSS-IUGS

# COMMENT ACCÉDER À LA BANQUE DE DONNÉES

- Responsabilités des chercheurs
  - Fournir toute publication
  - Mentionner les publications scientifiques (présentations orales ou par affiche, article)
  - Autres initiatives à caractère scientifique ou professionnelle

# PROCESSUS

