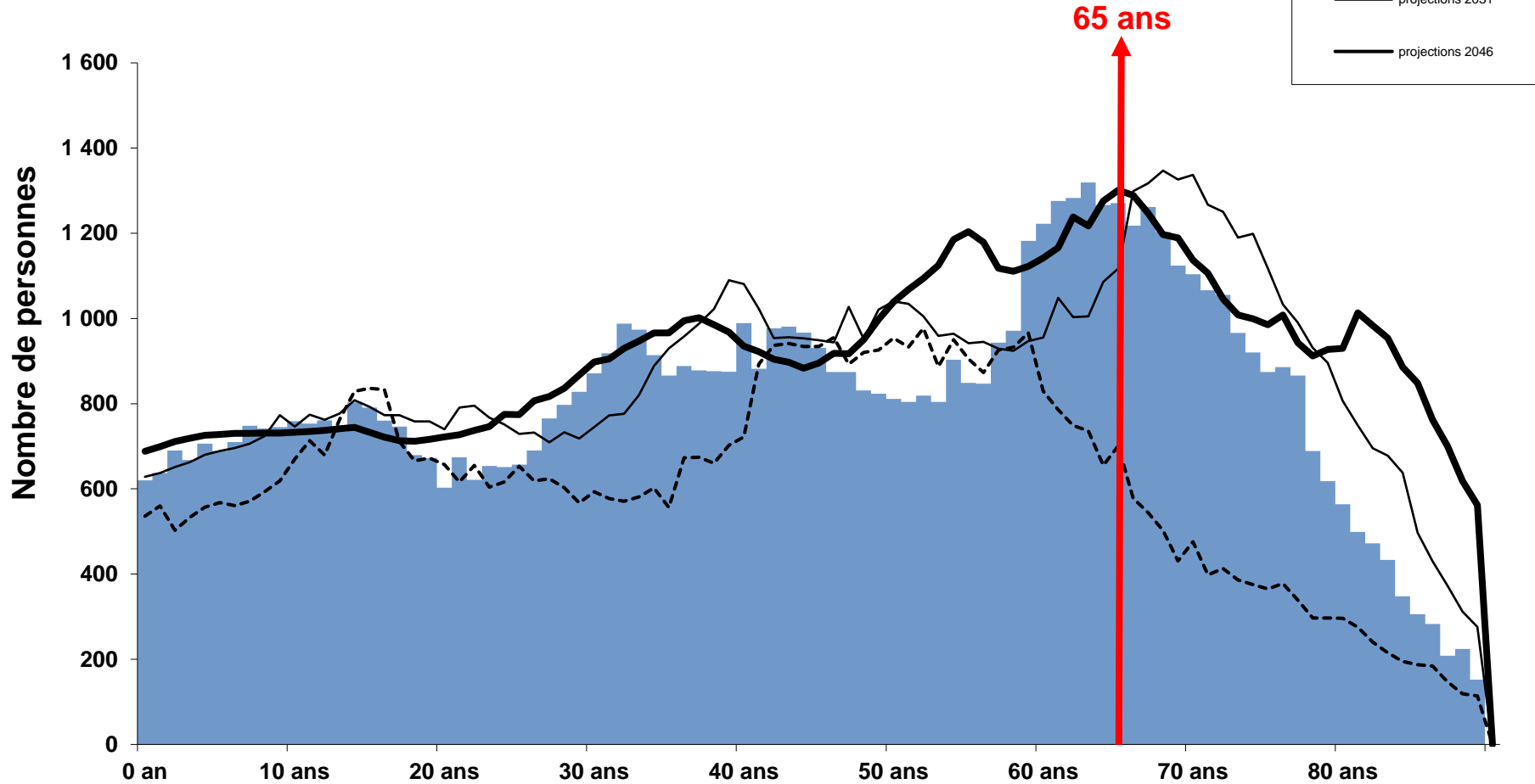


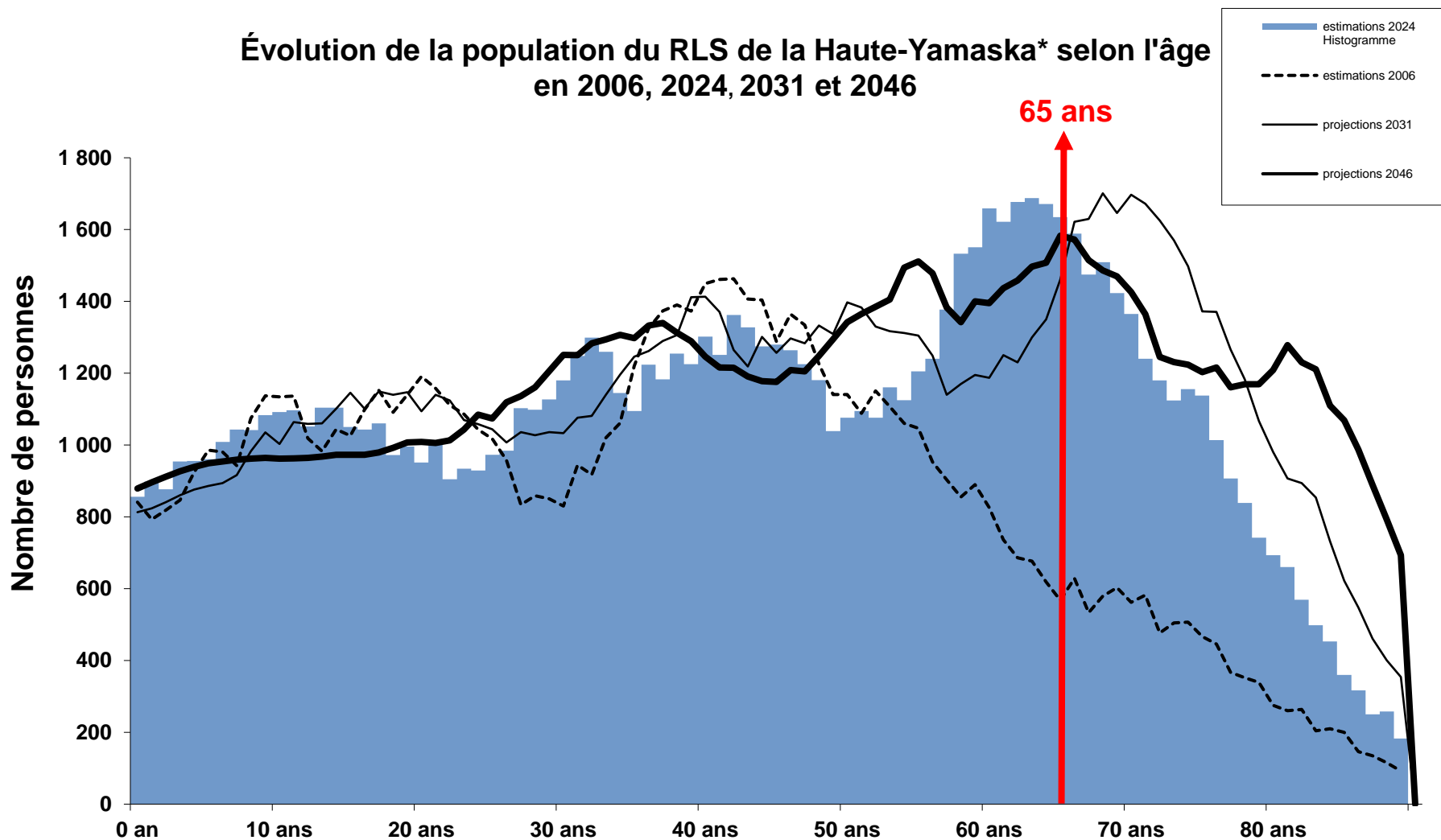
Évolution de la population du RLS de la Pommeraiie* selon l'âge en 2006, 2024, 2031 et 2046



Source : Direction de santé publique de l'Estrie. Outil de données de population de l'Estrie, série 2025 des estimations et projections de population, disponible à l'adresse : <https://www.santeestrie.qc.ca/professionnels/ressources-pour-les-professionnels/sante-publique-de-lestrie/donnees-et-publications>.

* Territoire officiel du MSSS depuis avril 2024, le RLS inclut la Ville de Bromont.

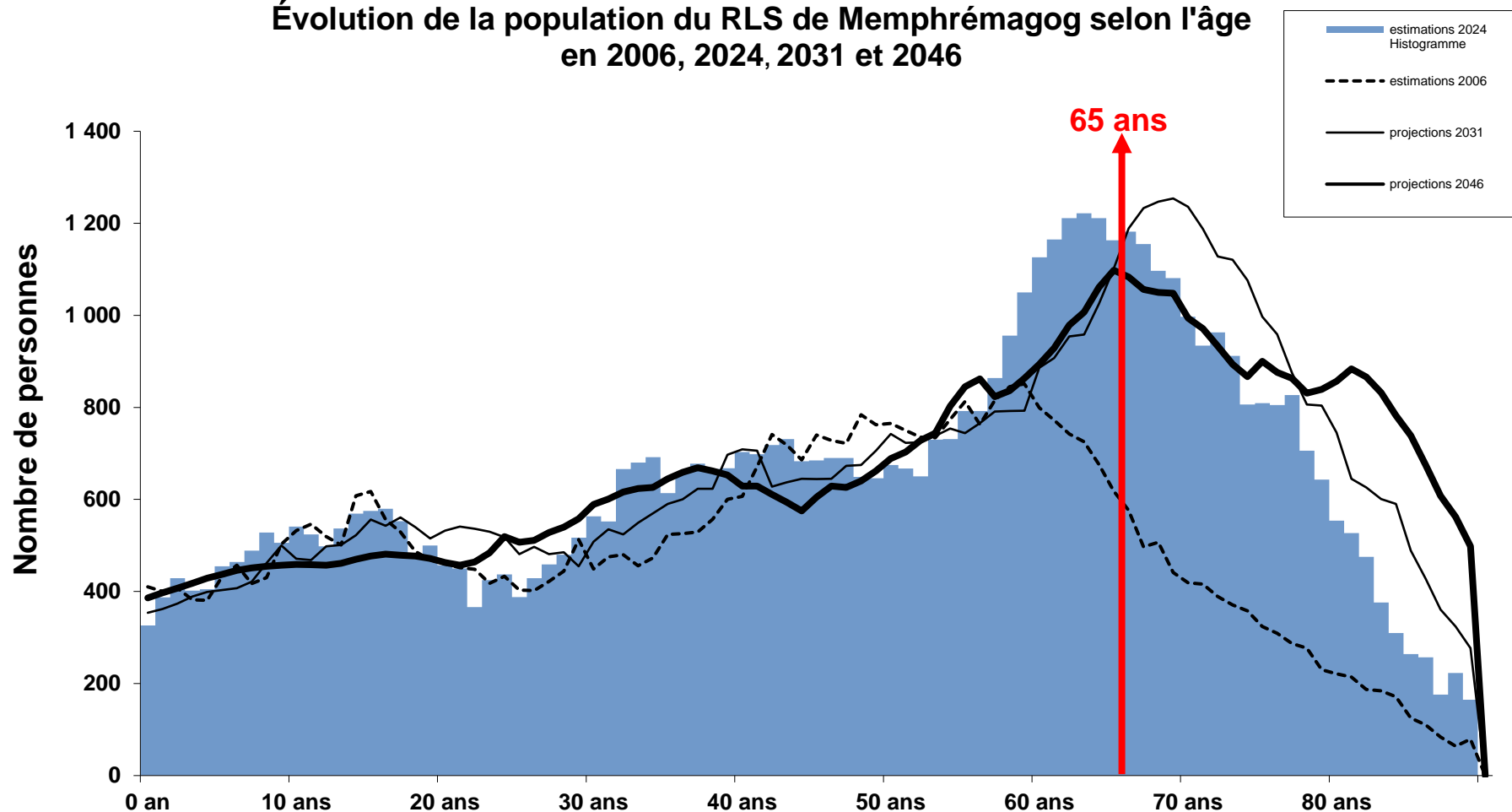
Évolution de la population du RLS de la Haute-Yamaska* selon l'âge en 2006, 2024, 2031 et 2046



Source : Direction de santé publique de l'Estrie. Outil de données de population de l'Estrie, série 2025 des estimations et projections de population, disponible à l'adresse : <https://www.santeestrie.qc.ca/professionnels/ressources-pour-les-professionnels/sante-publique-de-lestrie/donnees-et-publications>.

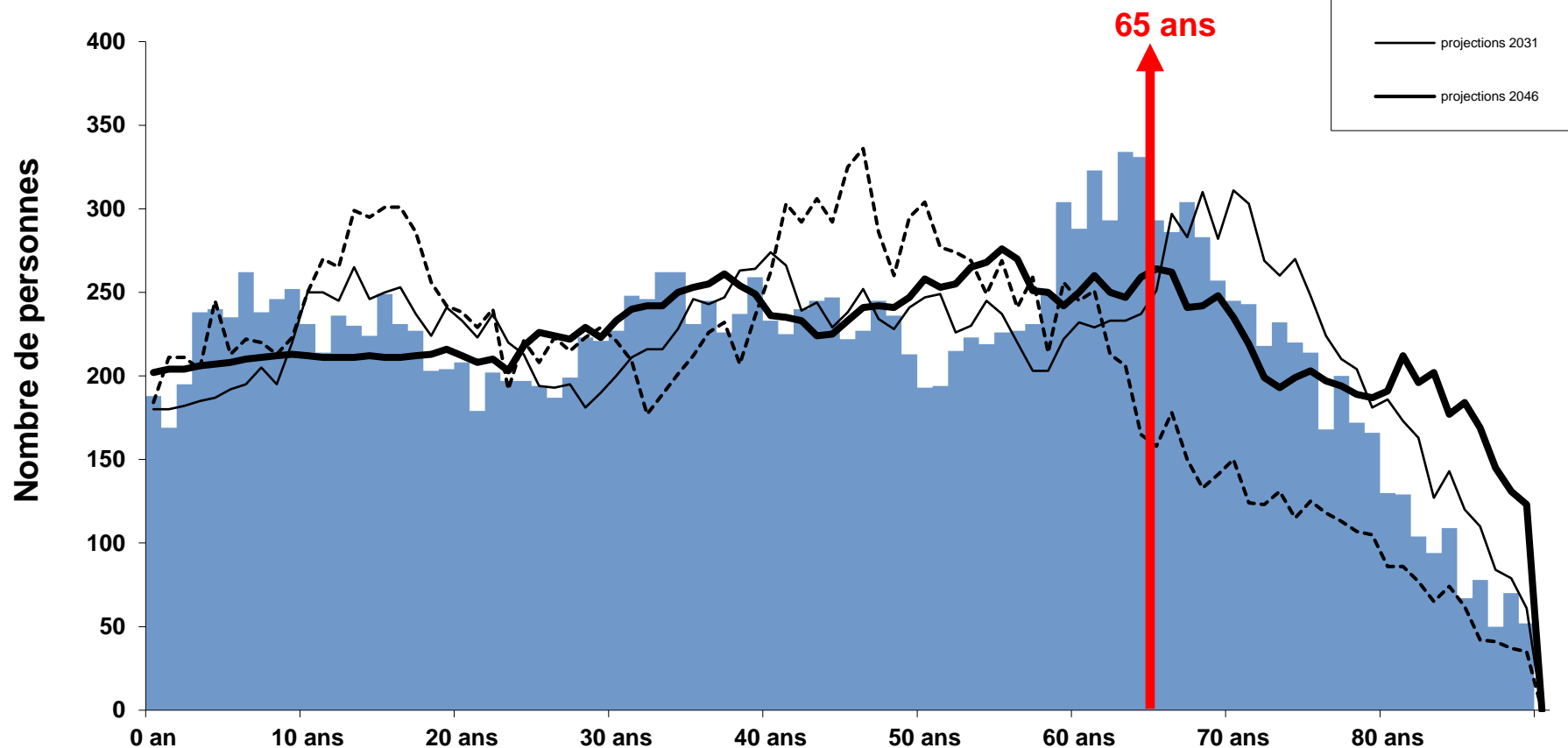
* Territoire officiel du MSSS depuis avril 2024, le RLS exclut la Ville de Bromont.

Évolution de la population du RLS de Memphrémagog selon l'âge en 2006, 2024, 2031 et 2046



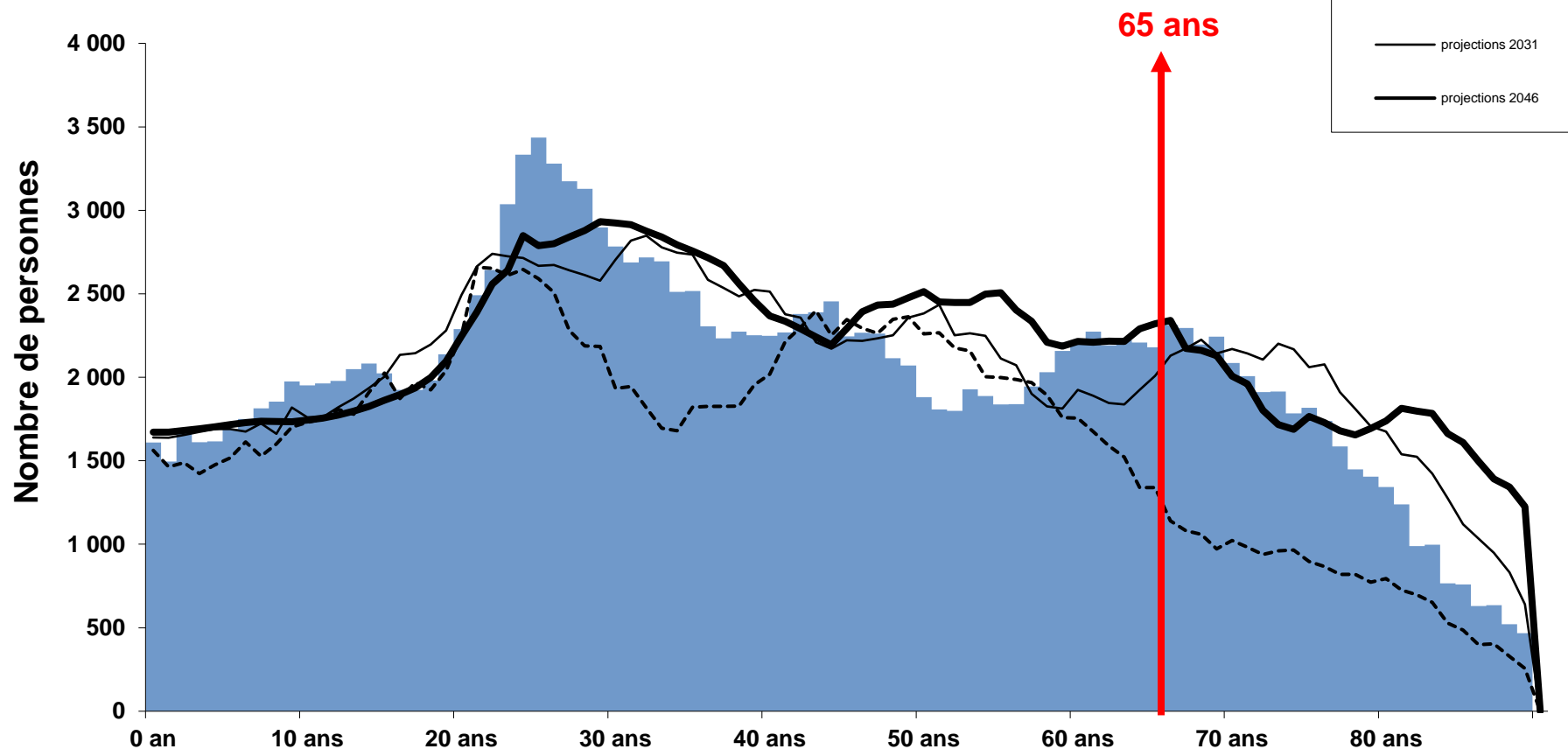
Source : Direction de santé publique de l'Estrie. Outil de données de population de l'Estrie, série 2025 des estimations et projections de population, disponible à l'adresse : <https://www.santeestrie.qc.ca/professionnels/ressources-pour-les-professionnels/sante-publique-de-lestrie/donnees-et-publications>.

Évolution de la population du RLS de Coaticook selon l'âge en 2006, 2024, 2031 et 2046



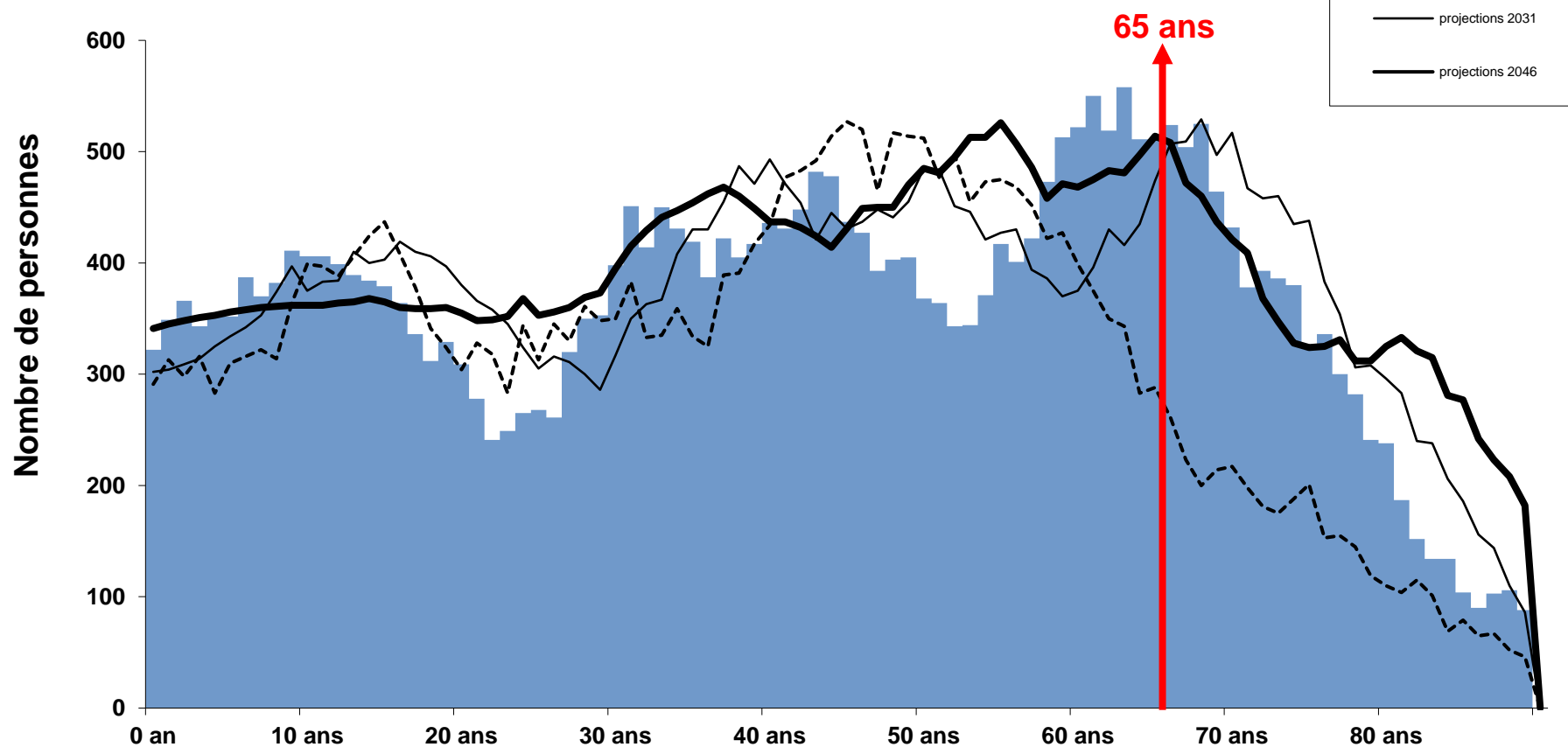
Source : Direction de santé publique de l'Estrie. Outil de données de population de l'Estrie, série 2025 des estimations et projections de population, disponible à l'adresse : <https://www.santeestrie.qc.ca/professionnels/ressources-pour-les-professionnels/sante-publique-de-lestrie/donnees-et-publications>.

Évolution de la population du RLS de Sherbrooke selon l'âge en 2006, 2024, 2031 et 2046



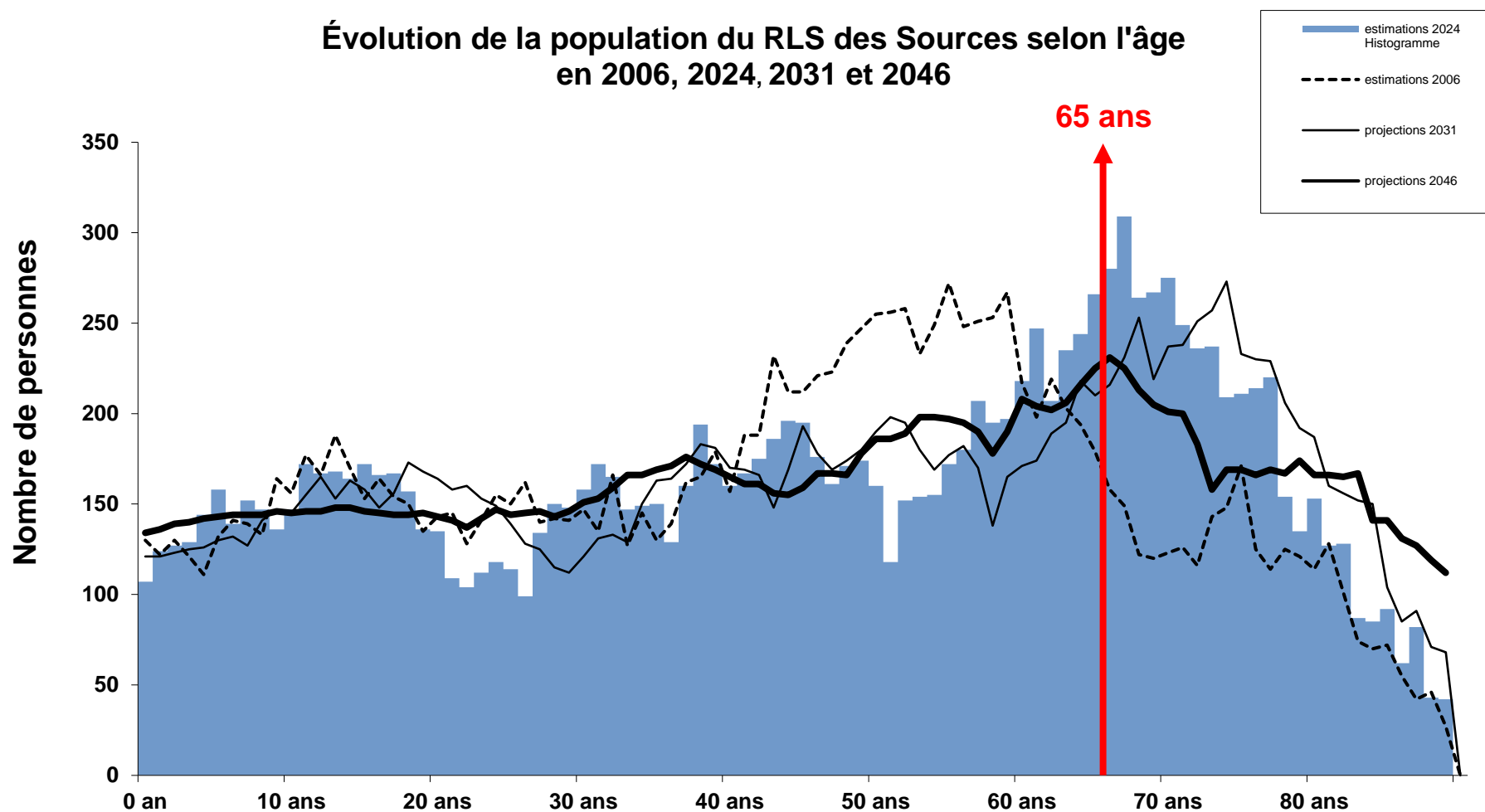
Source : Direction de santé publique de l'Estrie. Outil de données de population de l'Estrie, série 2025 des estimations et projections de population, disponible à l'adresse : <https://www.santeestrie.qc.ca/professionnels/ressources-pour-les-professionnels/sante-publique-de-lestrie/donnees-et-publications>.

Évolution de la population du RLS de Val Saint-François selon l'âge en 2006, 2024, 2031 et 2046



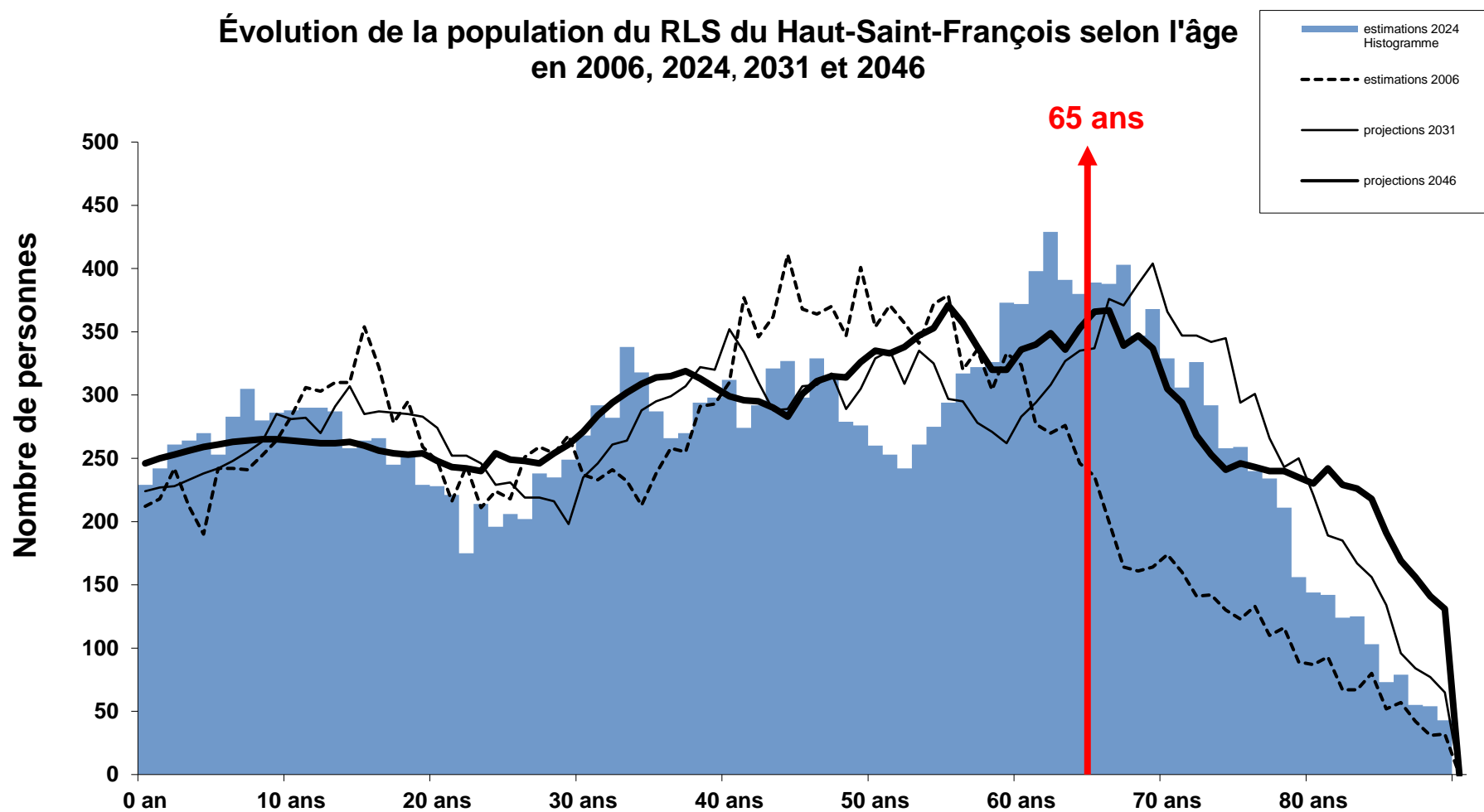
Source : Direction de santé publique de l'Estrie. Outil de données de population de l'Estrie, série 2025 des estimations et projections de population, disponible à l'adresse : <https://www.santeestrie.qc.ca/professionnels/ressources-pour-les-professionnels/sante-publique-de-lestrie/donnees-et-publications>.

Évolution de la population du RLS des Sources selon l'âge en 2006, 2024, 2031 et 2046



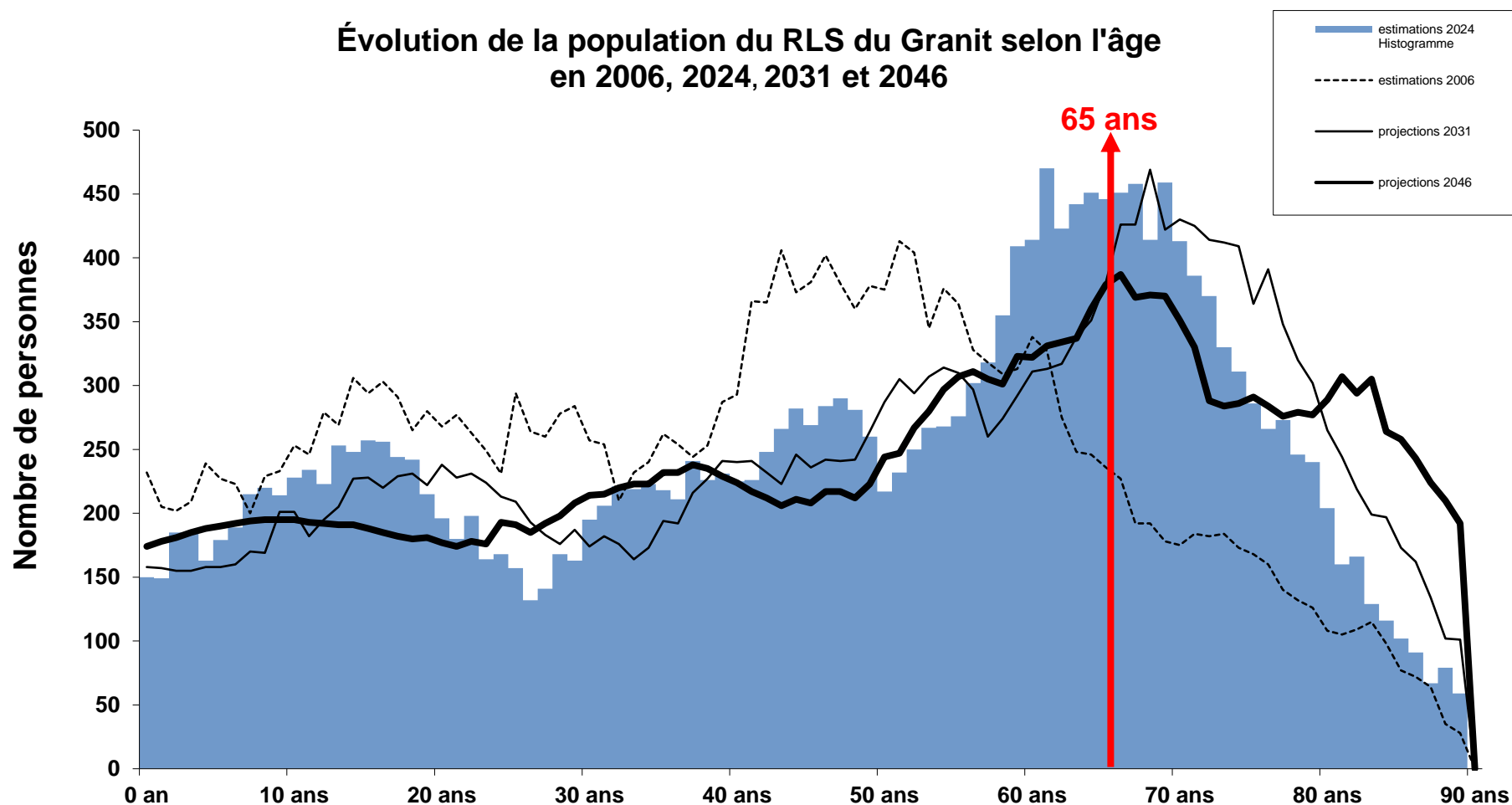
Source : Direction de santé publique de l'Estrie. Outil de données de population de l'Estrie, série 2025 des estimations et projections de population, disponible à l'adresse : <https://www.santeestrie.qc.ca/professionnels/ressources-pour-les-professionnels/sante-publique-de-lestrie/donnees-et-publications>.

Évolution de la population du RLS du Haut-Saint-François selon l'âge en 2006, 2024, 2031 et 2046



Source : Direction de santé publique de l'Estrie. Outil de données de population de l'Estrie, série 2025 des estimations et projections de population, disponible à l'adresse : <https://www.santeestrie.qc.ca/professionnels/ressources-pour-les-professionnels/sante-publique-de-lestrie/donnees-et-publications>.

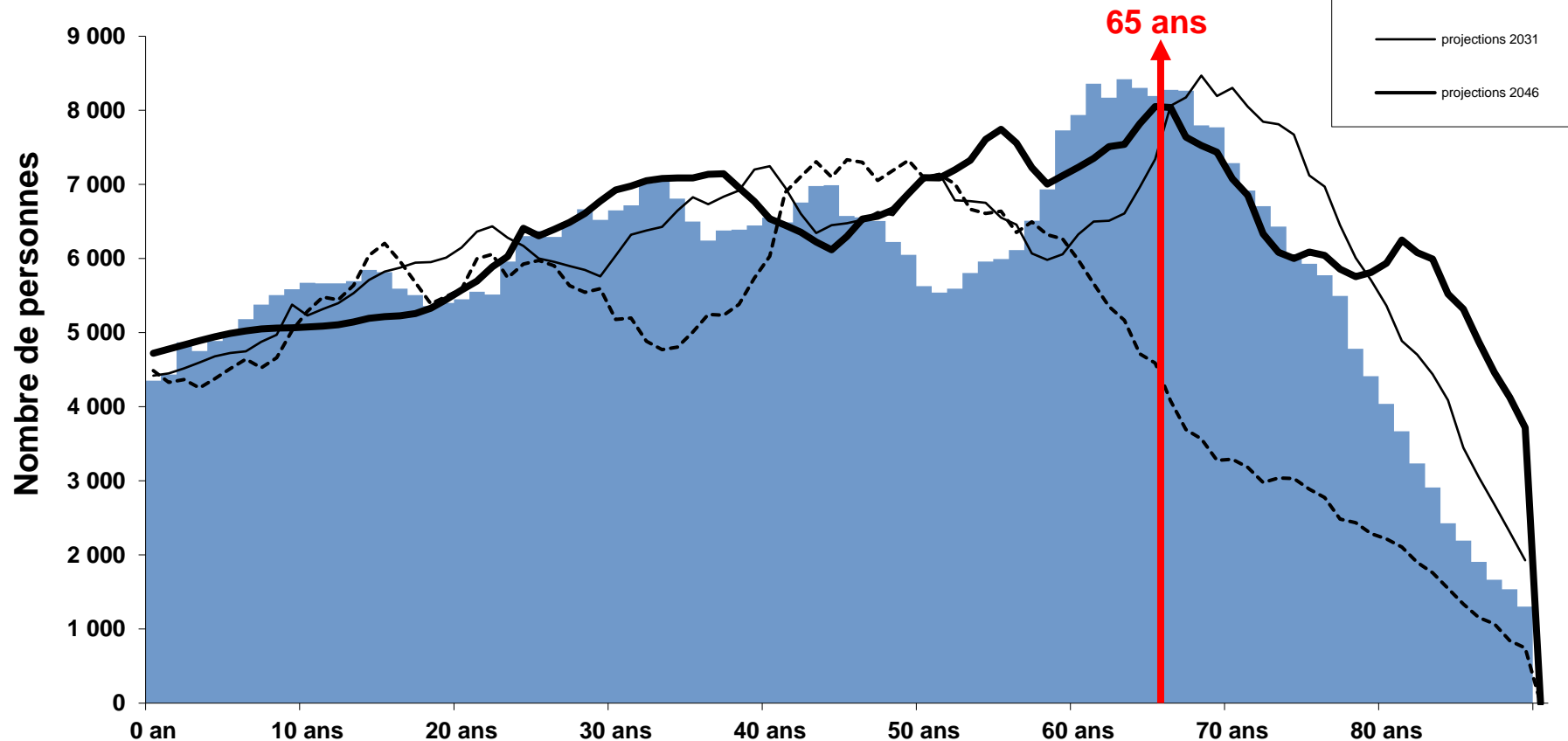
Évolution de la population du RLS du Granit selon l'âge en 2006, 2024, 2031 et 2046



Source : Direction de santé publique de l'Estrie. Outil de données de population de l'Estrie, série 2025 des estimations et projections de population, découpage territorial en vigueur au MSSS au 1er juillet 2025 (la portion de l'ancienne municipalité de Courcelles est incluse dans le RLS du Granit).

Disponible à l'adresse : <https://www.santeestrie.qc.ca/professionnels/ressources-pour-les-professionnels/sante-publique-de-lestrie/donnees-et-publications>.

Évolution de la population du RSS de l'Estrie selon l'âge en 2006, 2024, 2031 et 2046



Source : Direction de santé publique de l'Estrie. Outil de données de population de l'Estrie, série 2025 des estimations et projections de population, découpage territorial en vigueur au MSSS au 1er juillet 2025 (la portion de l'ancienne municipalité de Courcelles est incluse dans le RSS de l'Estrie).
Disponible à l'adresse : <https://www.santeestrie.qc.ca/professionnels/ressources-pour-les-professionnels/sante-publique-de-lestrie/donnees-et-publications>.