

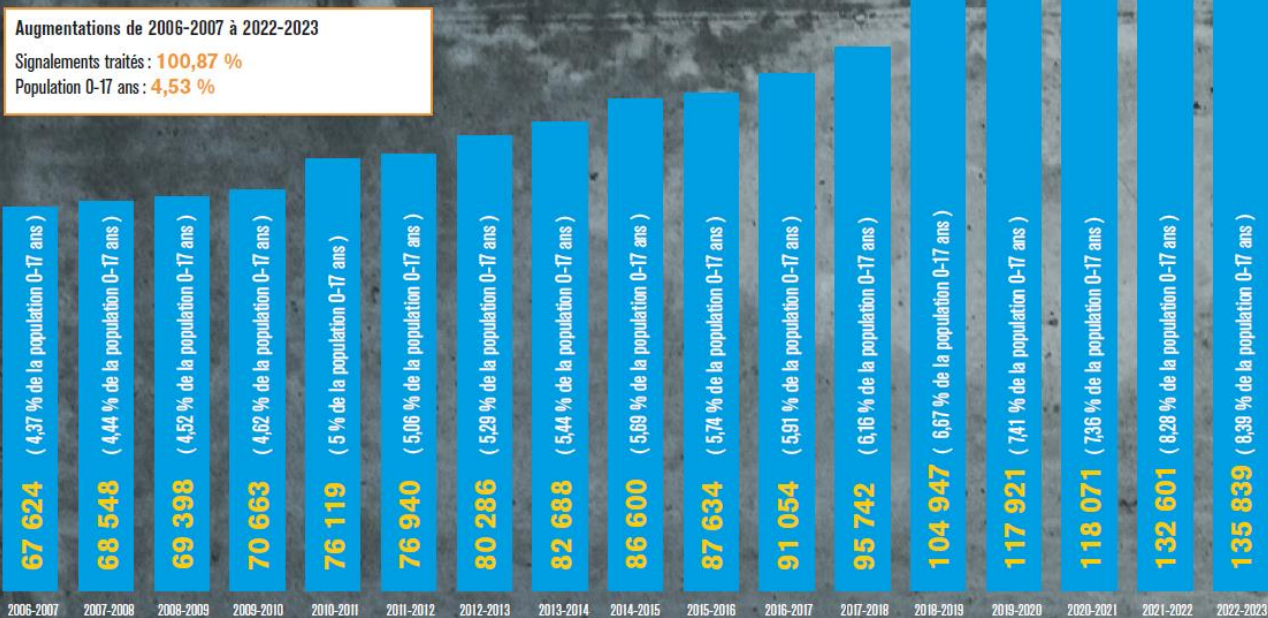
En équilibre vers l'avenir

LE MOT DES DPJ/DP



Signalements traités de 2006 à 2023

SIGNALEMENTS
TRAITÉS





9 441

**signalements
traités**

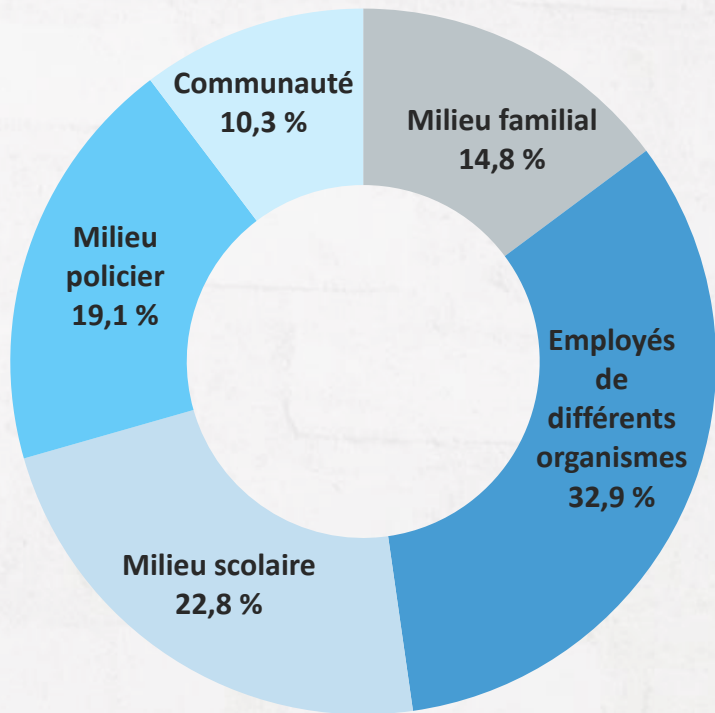
Signalements traités

Au Québec

En Estrie

2021-2022	2022-2023	2021-2022	2022-2023
132 632	135 839 (hausse de 2,4 %)	9 216	9 441 (hausse de 2,4 %)

Provenance des signalements traités

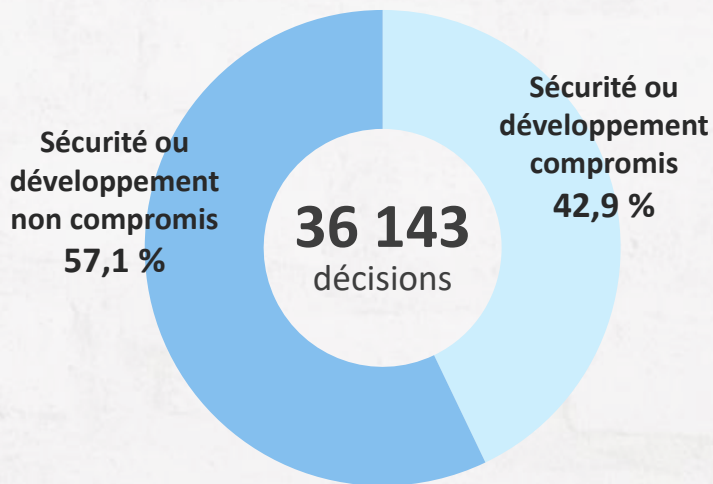


Signalements retenus par problématique

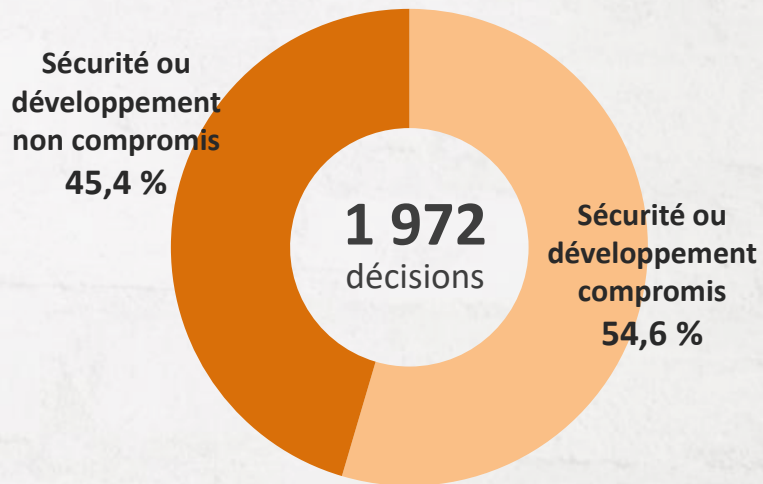
Problématique	2021 - 2022	%	2022 - 2023	%
Négligence	721	26,9	552	22,4
Risque sérieux de négligence	289	10,8	334	13,5
Abus physique	516	19,3	441	17,9
Risque sérieux d'abus physique	187	7	213	8,6
Abus sexuel	214	8	187	7,6
Risque sérieux d'abus sexuel	139	5,2	144	5,8
Trouble de comportement	150	5,6	126	5,1
Abandon	6	0,2	2	0,08
Mauvais traitements psychologiques	457	17,1	469	19
	2 679	100 %	2 468	100 %

Décisions du DPJ après l'évaluation d'un signalement retenu

Au Québec



En Estrie



Enfants dont la situation est prise en charge par la DPJ

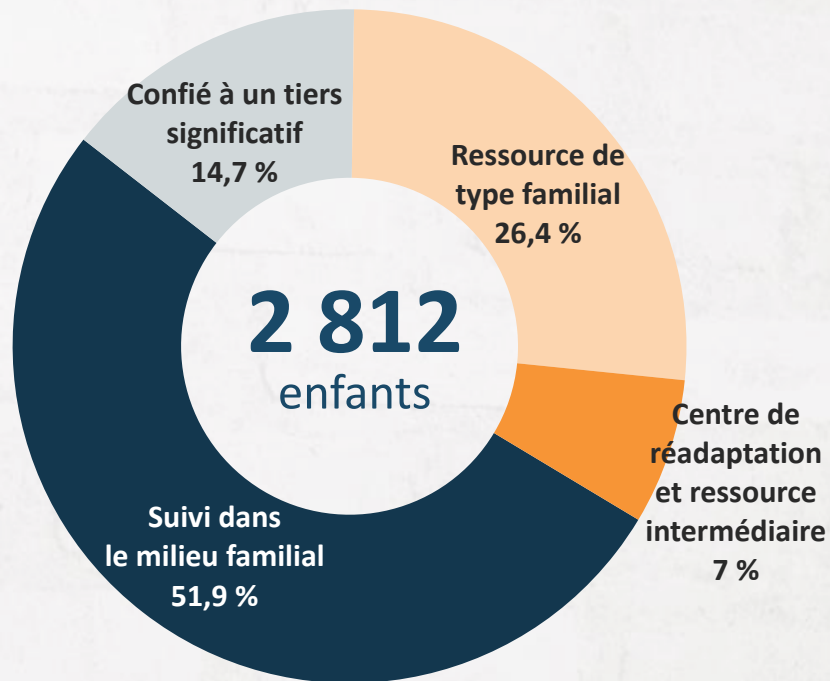
Problématique	2021 - 2022	%	2022 - 2023	%
Négligence	1 021	31,4	1 025	33,4
Risque sérieux de négligence	567	17,4	528	17,2
Abus physique	266	8,2	259	8,4
Risque sérieux d'abus physique	138	4,2	113	3,7
Abus sexuel	138	4,2	151	4,9
Risque sérieux d'abus sexuel	97	3	84	2,7
Trouble de comportement	223	6,9	200	6,5
Abandon	17	0,5	11	0,4
Mauvais traitements psychologiques	788	24,2	700	22,8
	3 255	100 %	3 071	100 %



51,9 %

**des enfants pris en charge
par la DPJ sont demeurés
dans leur milieu familial**

Milieu de vie des enfants dont la situation est prise en charge par la DPJ





512

**adolescents ont reçu des
services en Estrie dans le
cadre de la LSJPA**

Nombre d'adolescents contrevenants ayant reçu des services

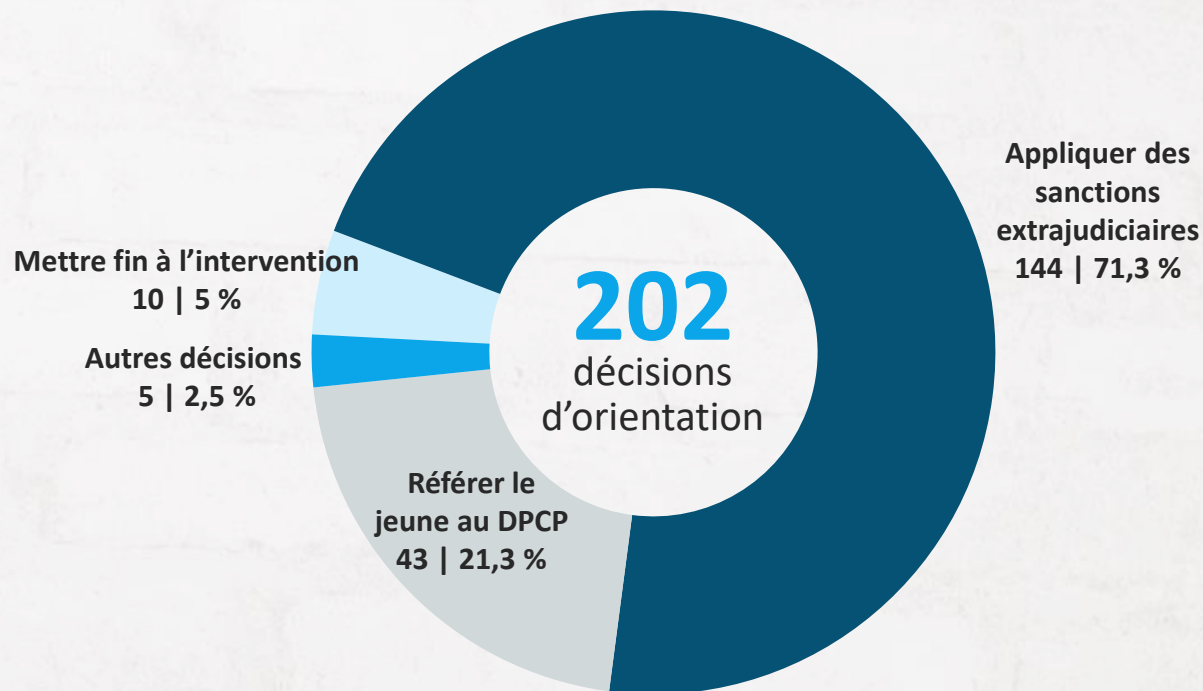
2021 - 2022

Sexe	12 - 13 ans	14 - 15 ans	16 - 17 ans	18 ans et +	Total	%
Fille	7	34	35	29	105	21
Garçon	23	101	138	123	385	79
Total	30	135	173	152	490	100

2022 - 2023

Sexe	12 - 13 ans	14 - 15 ans	16 - 17 ans	18 ans et +	Total	%
Fille	9	41	32	29	111	22
Garçon	23	117	147	114	401	78
Total	32	158	179	143	512	100

Nombre d'évaluations/orientations et décisions de la directrice provinciale



A young person with curly hair, smiling, wearing a grey t-shirt. The background is blurred, showing a green plant and a grey wall.

271

demandes de recherche
d'antécédents

94

retrouvailles

Nombre d'adoptions

	2019 - 2020	2020 -2021	2021 -2022	2022 -2023
Nombre d'adoptions d'enfants québécois	20	22	21	34
Nombre de situations d'adoptions internationales	3	3	2	2

Liste d'attente

**Réception et
traitement des
signalements**

Aucune liste
d'attente –
traitement en
continu

**Évaluation et
orientation**

469 enfants en
attente

**Application des
mesures**

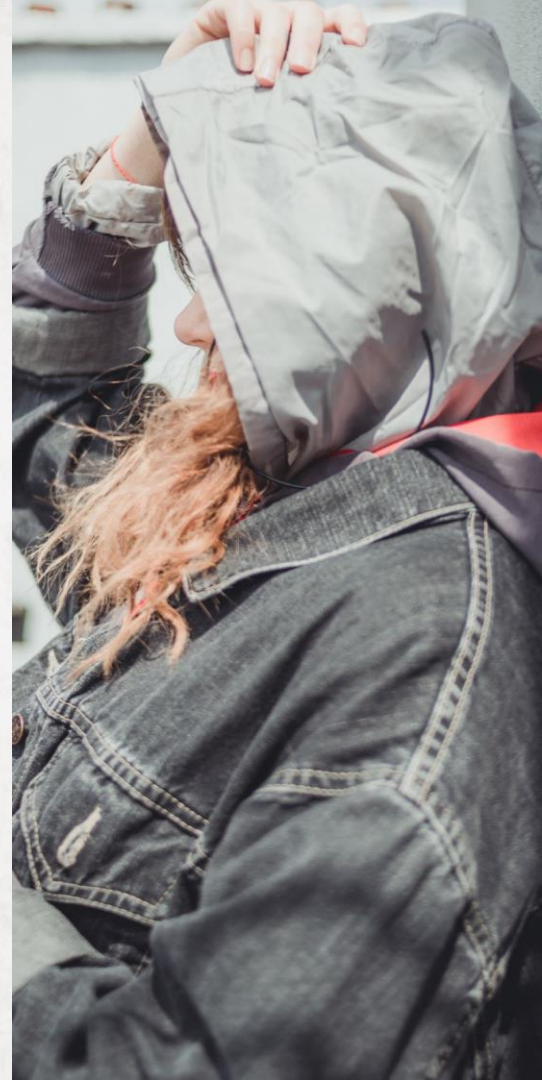
41 enfants en
attente

En date du 9 juin 2023

Ressources humaines

Évolution du nombre de salariés

	Avril 2021	Avril 2022	Avril 2023
Agents de planification, de programmation et de recherche	2	7	7
Agents de relations humaines	239	238	230
Aides sociales	64	92	107
Éducateurs	21	38	43
Réviseur	12	10	12
Spécialistes en activités cliniques	23	27	34
Techniciens en travail social	89	91	96
Total	450	503	529



Réalisations de la dernière année

- Événement de mobilisation pour les jeunes en besoin de protection
 - **120 personnes** ont participé
 - **175 enfants** ont été rencontrés
- Réaménagement des salles de visites supervisées au point de service de Sherbrooke
- Création de nouveaux postes : agents de liaison pour le tribunal
- Implantation du programme Ma famille, ma communauté dans le RLS des Sources

**Soutenir et
accompagner**



Santé mentale jeunesse

Services aux **enfants** et aux **adolescents** qui ont des problèmes de santé mentale.

Par exemple :

- Anxiété
- Déprime
- Fluctuations de l'humeur
- Problèmes alimentaires (anorexie, boulimie, etc.)





- Des services de **santé globale** (santé physique, sexuelle et mentale, habitudes de vie, alimentation, relations, émotions et projets de vie) repensés pour les **jeunes de 12 à 25 ans** de Sherbrooke et leur famille.
- Une **équipe d'intervenants** psychosociaux, nutritionnistes, kinésiologue, sexologue et infirmière
- Des **consultations flexibles** :
 - en personne ou en virtuel
 - de jour, de soir et de fin de semaine
 - en collaboration avec nos partenaires jeunesse

Outils et ressources : santeestrie.qc.ca/aireouverte



Programme Crise-Ado-Famille-Enfant (CAFE)

- Service d'intervention rapide et intensive en cas de crise familiale nécessitant une intervention immédiate.
- Pour les jeunes âgés de 5 à 17 ans
- Prise en charge rapide, aucune liste d'attente



Pour accéder aux services



Info-Santé et
Info-Social



CLSC



Médecins de
famille

santeestrie.qc.ca/famille | santeestrie.qc.ca/family



Services aux jeunes contrevenants



Organismes de **justice alternative**





En équilibre vers l'avenir