



INFORMATIONS PRATIQUES

Se préparer à une échographie obstétricale

À quoi sert cet examen?

- Déterminer l'âge de la grossesse;
- Connaître le nombre d'embryons;
- Observer le fœtus dans son ensemble pour :
 - Suivre son développement;
 - Examiner ses membres et ses organes;
 - Détecter d'éventuelles malformations, anomalies ou retards de croissance;
 - S'assurer que le cœur bat;
 - Vérifier le placenta et le liquide amniotique;
 - Connaître le sexe, si désiré.

Quoi faire avant l'examen?

- Vous pouvez manger normalement.
- Vous devez boire une certaine quantité d'eau, qui varie selon le type d'échographie obstétricale que vous devez faire. La quantité d'eau à boire vous sera indiquée lors de la prise de votre rendez-vous.
- Vous ne devez pas uriner 1 heure avant votre rendez-vous pour que votre vessie soit pleine lors de l'examen. Une vessie remplie de liquide améliore la transmission des ultrasons, ce qui permet d'obtenir des images plus précises.

Est-ce qu'une personne peut m'accompagner durant l'examen?

- Une seule personne peut vous accompagner pendant votre examen.
- Elle devra être discrète puisque l'examen exige une grande précision et beaucoup de concentration de la part du (de la) technologue qui s'assure de détecter les anomalies potentielles.
- Elle doit être âgée de 6 ans ou plus.

Quoi apporter lors de l'examen?

- Votre carte d'assurance maladie valide (sinon, vous devrez payer cet examen).
- Votre carte d'hôpital valide (sinon, vous devrez aller au Service de l'accueil et de l'admission pour obtenir une carte avant votre rendez-vous).
- La liste de vos médicaments.
- Les formulaires suivants, si vous les avez reçus :
 - Formulaire de demande de prise de sang signé par votre médecin;
 - Formulaire du Programme québécois de dépistage prénatal.



Comment se déroule l'examen?

- L'examen dure environ 45 minutes pour une grossesse unique, et plus longtemps pour une grossesse multiple.
- Vous serez en position semi-assise ou couchée sur la table d'examen.
- Si vous souhaitez que le sexe du bébé demeure secret pendant l'examen, mentionnez-le au (à la) technologue et au (à la) médecin.
- Le ou la technologue appliquera du gel à base d'eau sur votre ventre et y fera glisser une sonde.
- Le ou la technologue prendra des images et effectuera des mesures.
- À la fin de l'examen, vous pourrez obtenir une photo souvenir de votre bébé. Deux options sont possibles selon la politique de l'installation où vous faites votre échographie et l'équipement disponible :
 - o Option A : vous pourrez prendre une ou deux photos de l'écran avec votre cellulaire;
 - o Option B : une ou deux photos imprimées vous seront remises.



Comment prendre, annuler ou reporter votre rendez-vous?

CHUS - Hôpital Fleurimont

Appelez au 819 346-1110, poste 14929, du lundi au vendredi entre 8 h et 15 h 30.

Hôpital de Granby

Appelez au 450 375-8017, du lundi au vendredi entre 8 h et 12 h ou entre 13 h et 15 h.

Hôpital Brome-Missisquoi-Perkins

Appelez au 450 266-4342, poste 68500, du lundi au vendredi entre 9 h 30 et 15 h 30.

Où vous rendre pour votre examen?

CHUS - Hôpital Fleurimont

3001, 12^e Avenue Nord
Sherbrooke (Québec)

Entrez par la porte 3, montez au 3^e étage, puis dirigez-vous vers la radiologie (local 3635).

Hôpital de Granby

205, boulevard Leclerc Ouest
Granby (Québec)

Entrez par la porte principale (1^{er} étage), puis dirigez-vous vers la radiologie.

Hôpital Brome-Missisquoi-Perkins

950, rue Principale
Cowansville (Québec)

Entrez par la porte principale (1^{er} étage), puis dirigez-vous vers la radiologie située dans le corridor B.



Quels sont les différents types d'échographie obstétricale?

Échographie de datation

Cet examen sert à déterminer :

- le nombre de fœtus;
- l'âge de la grossesse;
- si le cœur bat bien.



Clarté nucale

Cet examen est effectué entre la 11^e et la 14^e semaine et consiste à :

- mesurer la nuque du fœtus afin de connaître le risque d'une trisomie ou d'une malformation quelconque;
- effectuer une étude morphologique (membres du fœtus) limitée.



Échographie de morphologie

Cet examen est effectué entre la 19^e et la 21^e semaine et vise à :

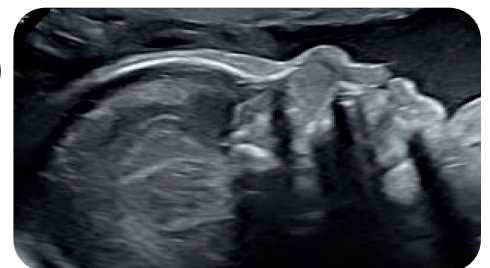
- étudier le corps du bébé;
- prendre des mesures pour s'assurer de la croissance du bébé, détecter des malformations ou rechercher tout signe indiquant un risque d'anomalie chromosomique (trisomie 13, 18 ou 21);
- étudier le contenu utérin (placenta et liquide amniotique) et les ovaires.



Échographie de croissance

Il s'agit d'un examen effectué au 3^e trimestre (à partir de 28 semaines) à la demande de votre médecin traitant(e) et qui consiste à :

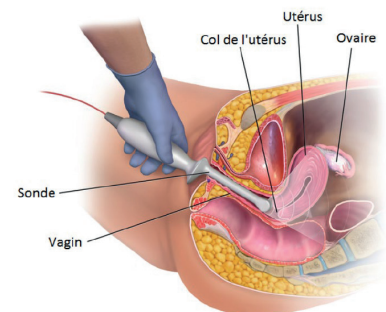
- évaluer la croissance du bébé en vérifiant son poids, ainsi que le positionnement du bébé et du placenta;
- diagnostiquer des malformations tardives.



Échographie par voie endovaginale

Cet examen est effectué à la demande de votre médecin et consiste à introduire une sonde au niveau vaginal pour mieux évaluer le col utérin, les ovaires ou le fœtus.

Cet examen n'est pas douloureux, est sans danger pour la grossesse et se fait même en cas de saignements.



Amniocentèse

Cette intervention est effectuée dans certains cas seulement.

Elle permet de prélever du liquide amniotique dans le but de déceler des anomalies chromosomiques et des infections fœtales.



Pour plus d'information



Appelez au **811, option 1**,
(en tout temps) ou votre
pharmacie.



Appelez le bureau de votre professionnel ou
professionnelle de la santé qui s'occupe du
suivi de votre grossesse.

Aide-mémoire



Date de votre rendez-vous : _____

Notes : _____
