

# Mon milieu de vie EXPRESS

## Pour des milieux de vie animés et inclusifs

Cette année marque la dernière étape du cycle de déploiement du Plan d'action en hébergement 2021-2026 pour lequel une suite est attendue.

Dans cette perspective de continuité, nous mettons les bouchées doubles sur ce qui compte vraiment : l'approche relationnelle avec les personnes hébergées, la place accordée aux proches, l'implication de la communauté et l'engagement de nos équipes pour créer des milieux de vie où il fait bon vivre et travailler... **Vous êtes au cœur de nos projets.**

Comme vous pourrez le lire dans la présente édition de votre journal, plusieurs initiatives sont en cours pour repenser nos environnements autrement :

- Une formation renforcée de nos équipes sur l'approche relationnelle de soins et les symptômes comportementaux liés à la démence ;
- Un laboratoire vivant sur l'implication des proches aidants, conçu avec leur participation active ;
- Des implications communautaires favorisant la participation sociale des personnes hébergées et de leurs proches (écoles, CPE, organismes communautaires, groupes musicaux, bénévoles) ;
- Des projets pour améliorer nos pratiques en matière de médication, de santé auditive et buccodentaire ;
- De nouvelles façons d'animer la vie quotidienne par une offre

## Et si, cette année, on réinventait nos milieux de vie... ensemble ?

Dans les prochaines pages, découvrez comment proches aidants, équipes et communauté font bouger les choses, une petite idée à la fois.

*Rosane Rivard*

Directrice de l'hébergement en soins de longue durée





De gauche à droite: Bruno Mongang, Christine Henri, Karyne Bessette, Anne-Marie Robillard, Nancy Deschênes, Valérie Pellerin

# L'équipe milieu de vie



## UNE NOUVELLE ÉQUIPE POUR FAIRE RAYONNER NOS MILIEUX!

La direction de l'hébergement en soins de longue durée est fière de vous présenter sa toute nouvelle équipe milieu de vie, composée de six conseillers passionnés et dynamiques! Leur mission? Être des alliés du quotidien pour créer et soutenir des milieux d'hébergement humains, chaleureux et de qualité – des milieux où il fait bon vivre... et travailler!

### **Notre boussole? Le bien-être des résidents et de leurs proches.**

C'est en unissant nos forces et nos énergies que nous faisons du bien-être des résidents et de leurs familles la boussole qui guide tous les projets que nous menons. Chaque membre de l'équipe apporte une couleur unique grâce à son parcours professionnel complémentaire. Cette complémentarité nous permet d'aborder chaque projet avec une vision riche et multidimensionnelle.

### **Et concrètement, on fait quoi?**

On accompagne les équipes terrain, on soutient les gestionnaires, on collabore avec les partenaires, et surtout... on met tout en œuvre pour que les milieux d'hébergement soient des lieux où la dignité, l'autodétermination et le mieux-être soient au rendez-vous.

### **Notre rôle clé**

Nous sommes également les porteurs et artisans du déploiement du Plan d'action pour l'hébergement longue durée du MSSS. Cela signifie que nous contribuons activement à mettre en œuvre les initiatives et orientations du plan afin d'améliorer continuellement la qualité de vie des résidents et le soutien aux équipes.

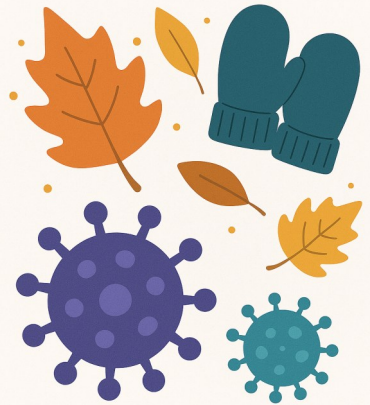
Nous avons hâte de collaborer avec vous et de partager nos idées pour continuer à faire de nos milieux d'hébergement des lieux où il fait bon vivre et travailler.

# Actualités de votre milieu de vie

Avec l'arrivée de la saison automnale et hivernale, plusieurs virus circulent dans la communauté. Afin de protéger nos résidents, nous vous demandons d'être particulièrement vigilants et de respecter quelques mesures simples :

- \* **Appliquer l'étiquette respiratoire** (tousser/éternuer dans son coude, utiliser des mouchoirs jetables).
- \* **Se laver régulièrement les mains** avec de l'eau et du savon ou une solution hydro-alcoolique.
- \* **Reporter votre visite** si vous présentez des symptômes tels que : fièvre, toux, mal de gorge, courbatures, maux de tête, perte de goût ou d'odorat, nausées, vomissements ou diarrhée.


## L'automne et l'hiver : vigilance face aux virus saisonniers



En ce qui concerne le **port du masque**, il n'est pas obligatoire pour le moment. Toutefois, selon l'évolution de la situation épidémiologique ou en cas d'éclosion, cette mesure pourrait être appliquée. Dans ce cas, une communication sera envoyée aux familles et l'information sera affichée à l'entrée des centres d'hébergement.


## En cas d'isolement d'un résident

Dans certaines situations (ex. éclosion ou symptômes d'un virus), un résident peut être placé en **isolement**. Une affiche est alors apposée à sa porte pour indiquer les consignes à respecter (hygiène des mains, port d'un masque ou d'un équipement de protection, règles de visite, etc.).

 **Merci de lire attentivement ces affiches avant d'entrer** et de respecter les mesures indiquées. Cela contribue directement à la protection de tous nos résidents, de leurs familles et du personnel.

## Profitez des belles journées d'automne

Nous vous invitons également à apporter des **vêtements plus chauds** (manches longues, manteaux, foulards, etc.) si vous souhaitez aller à l'extérieur avec votre proche. Nos jardins sont magnifiques à l'automne, profitez-en pour partager un beau moment ensemble lors des journées plus douces.

 N'hésitez pas à contacter le personnel des soins si vous avez des questions ou des préoccupations.

**Nous vous remercions de votre implication dans le maintien d'un milieu de vie sain et sécuritaire.**

## Mission et objectif de la Semaine

Le loisir est un droit pour chaque personne vivant ou fréquentant les diverses installations du réseau de la santé et les milieux de vie (centre d'hébergement et/ou maison des aînés et alternatives, résidences privées pour aînés, centres de réadaptation, centres psychiatriques, centres de jour, ressource intermédiaires et/ou de type familial, organismes communautaires, etc.)

**La mission de la Semaine du loisir est en parfaite concordance avec celle de la Fédération québécoise du loisir en institution, c'est-à-dire faire la promotion du loisir comme outil permettant d'améliorer la qualité de vie des clientèles et des milieux et comme moyen d'atteindre des objectifs thérapeutiques.**



# Actualités de votre milieu de vie

## L'animation du milieu de vie, tous les petits gestes comptent !



Dans des environnements tels que les Centres d'hébergement et de soins de longue durée, les Maisons des aînés, ainsi que les Maisons des aînés et alternatives, l'ensemble du personnel fait preuve d'adaptabilité chaque jour pour offrir un accompagnement respectueux, attentif et sensible aux résidents.

Par des actions simples mais pleines de sens, les intervenants en loisirs et tous les membres du personnel (préposés aux bénéficiaires, préposés accompagnateurs, bénévoles, équipes de soins) jouent un rôle clé pour améliorer le quotidien des résidents et favoriser leur épanouissement.

### Soins personnels attentionnés

- Une manucure offerte avec douceur
- Le brossage des cheveux avant de sortir de la chambre
- Une ambiance personnalisée pendant le bain (musique ou odeur préférée)

### Repas et moments de partage

- Une présentation soignée des repas
- Des échanges autour des plats cuisinés autrefois en famille
- La prise en compte des aliments préférés
- Des repas thématiques pour créer des moments festifs

### Activités de loisirs adaptées

- Des promenades au jardin
- Nourrir les oiseaux
- Écouter de la musique dans sa chambre
- Lire ou regarder une émission appréciée



### Activités en petits groupes

Du matériel disponible pour colorier, jouer à des jeux de société, faire des casse-têtes ou participer à des jeux-questionnaires dans les salons

Les intérêts et compétences personnels de chaque individu, employé, bénévole, accompagnateur (musique, cuisine, sports, arts, etc.) sont mis à profit pour enrichir les journées et créer une ambiance chaleureuse, des dialogues et des souvenirs heureux pour la personne hébergée.



**L'animation du milieu de vie, c'est l'affaire de tous !**

# Actualités de votre milieu de vie

## Nouvelle offre alimentaire

Un nouveau menu sera progressivement déployé au sein de nos services d'alimentation. Ce projet est le fruit d'une consultation menée auprès des personnes hébergées, de leurs proches ainsi que de nos partenaires.



Installation	Date d'implantation
CHSLD Leclerc, CHSLD Villa Bonheur, Hôpital de Granby, CHSLD Marie-Berthe Couture et MDA-MA de Granby	28 septembre 2025
CSSS de Memphrémagog, MDA-MA Magog, CSSS de Coaticook et MDA de Coaticook	19 octobre 2025
Hôpital Brome-Missisquoi-Perkins, CHSLD Farnham et Gérard-Harbec, CHSLD Sutton, CHSLD Bedford, CHSLD Cowansville, MDAA de Sherbrooke, CHSLD Saint-Joseph, CHSLD Saint-Vincent, Hôpital et centre d'hébergement D'Youville et Hôpital et centre d'hébergement Argyll	9 novembre 2025
Hôpital, CLSC et centre d'hébergement d'Asbestos, CSSS du Granit et MDA du Granit	1 <sup>er</sup> février 2026
CSSS Windsor et CHSLD Valcourt	22 février 2026
CHSLD de Richmond, CHSLD d'East Angus et CHSLD de Weedon	15 mars 2026
CSSS du Granit – Point de service de Lambton	5 avril 2026

Ce changement s'appuie sur deux principes fondamentaux : le plaisir de manger et la sécurité alimentaire. Il propose des plats variés et savoureux, adaptés aux goûts et aux besoins des personnes hébergées, tout en considérant leur régime ou texture alimentaires.

## Les Centres d'hébergement et de soins de longue durée et les Maisons des aînés et alternatives ouvrent leurs portes à la communauté : 3e édition !

C'est avec enthousiasme que nous relançons cette initiative pour une 3e année consécutive. Fort de son succès à la suite de son lancement en juin 2023, cet appel à la communauté a permis de réaliser de nombreux projets dans les différents milieux d'hébergement et de soins de longue durée.

Pour en savoir davantage, consultez la page Web du projet

<http://santeestrie.qc.ca/implication-communautaire-chsld>

**Invitation à la COMMUNAUTÉ**

Les CHSLD et les maisons des aînés et alternatives de l'Estrie vous ouvrent leurs portes!

Vivez une expérience ENRICHISSANTE et VALORISANTE, une expérience UNIQUE en son genre au cœur de rencontres intergénérationnelles!

Vous œuvrez au sein d'un établissement d'enseignement, d'un CPE, d'un organisme communautaire, d'une association ou d'une entreprise?

Venez réaliser des activités dans un milieu de vie pour le plus grand bonheur des personnes hébergées et le vôtre!

Elles vous attendent pour assister ou participer à vos activités!

**Nouveauté :** Vos activités peuvent être soumises dès maintenant et réalisées en tout temps d'ici le 31 mars 2026.

Les frais associés à la réalisation des activités pourront vous être remboursés.

Activité Au-bu rempli ton savoir au CHSLD Leclerc

Pour tous les détails et pour vous inscrire, cliquez ici

Québec

# APPEL D'INTÉRÊT

**Vous êtes un résident ou un proche et vous auriez de l'intérêt à partager votre expérience et à contribuer activement à des projets en cours et à venir?**

**L'équipe milieu de vie vous sollicite!**

L'équipe milieu de vie aspire à être une alliée inspirante pour favoriser et soutenir des milieux de vie humains, chaleureux et stimulants, où il fait bon vivre et travailler.

Nous souhaitons enrichir nos travaux en y intégrant votre perspective.

## Qui peut participer?

Toute personne ayant une expérience liée à l'hébergement de longue durée, que ce soit comme résident ou proche.

Votre collaboration est essentielle pour enrichir nos démarches et bâtir des projets ancrés dans la réalité.

Votre contribution pourrait prendre plusieurs formes, selon vos disponibilités et en fonction des besoins de l'équipe: comité de travail, groupe de discussion, sondage, entrevue, témoignage, etc.

## Intéressé(e)?

Balayez le code QR, complétez le formulaire et un conseiller de l'équipe vous contactera pour explorer les possibilités de collaboration:



**ENSEMBLE, DONNONS VIE À DES PROJETS QUI FONT UNE RÉELLE DIFFÉRENCE DANS VOS MILIEUX DE VIE.**

# Actualités de votre milieu de vie

## Un laboratoire vivant avec les proches aidants

La Maison des aînés et alternative de Magog a lancé une initiative qui vise à trouver des idées concrètes pour mieux accompagner, soutenir et impliquer les proches aidants en partant de leur besoin et de leur vécu.

### Qu'est-ce qu'un laboratoire vivant ?

C'est une façon de travailler ensemble, pour tester et améliorer des solutions concrètes.

Les proches aidants participent activement à la démarche et font partie intégrante du comité de travail. Ils sont soutenus par le gestionnaire de la Maison des aînés et alternative, le président du comité des résidents et une équipe de travail qui comprend une professionnelle du Centre de recherche sur le vieillissement.

### Pourquoi ce projet ?

Parce que les proches aidants sont essentiels au bien-être des personnes hébergées. En les impliquant davantage dans les soins, les activités et les décisions, nous voulons créer un milieu de vie encore mieux adapté à leurs besoins et à ceux des personnes hébergées.

### Quelles sont les prochaines étapes ?

Le projet se déroulera sur une période de deux ans. Les solutions qui seront retenues pourront être étendues aux autres CHSLD et maisons des aînés et alternatives de l'Estrie.



**Merci à tous les proches qui ont accepté de s'engager dans ce projet !**

## Racontez-nous...

### Mieux vous connaître pour mieux vous accompagner

Un nouveau formulaire Histoire de vie est maintenant disponible dans les milieux d'hébergement. Il invite la personne hébergée ou son proche, à nous raconter son histoire, ses habitudes de vie et à nous dire ce qui est important pour elle.

Grâce à ces informations, nous pourrions mieux adapter les soins et les services à la réalité de la personne hébergée: créer un environnement rassurant, organiser des activités qui lui ressemblent, mieux l'accompagner au quotidien, etc.

Le formulaire peut être rempli par la personne elle-même, un membre de sa famille, un ami ou avec l'aide d'un intervenant.

Une fois complété, il sera conservé de façon confidentielle et utilisé uniquement par les employés qui prennent soin d'elle. Une courte section du formulaire intitulée « Un peu de mon histoire » sera utilisée à la chambre pour présenter en un coup d'œil la personne qui y réside.

Cette initiative permet d'offrir un milieu de vie encore plus humain et à votre image.

Vous pouvez trouver le formulaire sur le site web de Santé Estrie :

[Formulaire\\_histoire\\_habitudes.pdf](#)

# PRÉSENTATION DES RÉSULTATS

## SONDAGE EXPÉRIENCE USAGER 2025

DIRECTION DE L'HÉBERGEMENT EN SOINS DE LONGUE DURÉE  
SEPTEMBRE 2025

CE DOCUMENT PRÉSENTE LES PRINCIPAUX RÉSULTATS DU SONDAGE D'APPRÉCIATION COMPLÉTÉ PAR LES USAGERS ET LEURS PROCHES ENTRE LE 5 MAI ET LE 23 JUIN 2025

### Nombre de participants



753

### Amélioration ou maintien de la qualité



#### ACTIVITÉ REPAS



Accompagnement et approche du personnel

### Progrès significatifs



Facilité avec laquelle vous pouvez savoir qui est la personne qui prend soin de vous

↑ + 1,4  
Résultat : 8,1 / 10



Possibilité d'échanger en langue anglaise

↑ + 1,6  
Résultat : 8,8 / 10



#### À noter!

Satisfaction du temps pris pour répondre à vos questions et demandes, ou lorsque vous rencontrez une situation problématique?

8.5/10  
Nouvelle question

### Maintenir le cap et rester sur la bonne voie pour...

- Possibilité de parler à votre médecin quand vous en avez besoin 7.5/10 ↓ - 0.2
- Activités de loisirs 8.3/10 ↑ + 0.7
- Fréquence et variété des activités de loisirs 8/10 ↑ + 0.4
- Soins d'hygiène de la bouche 7.5/10 ↓ - 0.2
- Façon générale dont vous êtes traité par les membres du personnel (respect, dignité, bienveillance, courtoisie, respect de votre histoire de vie) 9.1/10 ↓ - 0.2



### Tendance générale toutes catégories confondues 2024 vs 2025





# VOUS PARLEZ ANGLAIS ET AVEZ BESOIN D'AIDE?

Repérez une personne qui porte le tournesol.  
Elle s'exprime en anglais et pourra vous aider  
à vous orienter.

Un milieu où l'équité, la diversité et l'inclusion sont omniprésents.  
Chaque personne mérite d'être respectée et de se sentir incluse.  
Recevoir des services en langue anglaise est un droit. Nous nous engageons à vous offrir des soins et services en anglais, lorsque possible.

Initiative financée par  
la Fondation de l'Hôpital Brome-Missisquoi-Perkins  
et la Fondation de l'Hôpital Memphrémagog

Marie-Josée  
Proche aidante  
de son petit-fils, Étienne



Eliane  
Proche aidante  
de son fils, Raphaël



Nancy  
Proche aidante  
de son conjoint, Rolland



Micheline  
Proche aidante  
de sa belle-mère, Blanche



Michel  
A été proche aidant  
de sa conjointe  
et de sa maman



Eric  
Proche aidant  
de sa conjointe, Marie-Ève



## Apprenons à voir *l'invisible*

Semaine nationale  
des personnes  
proches aidantes

2 au 8 novembre 2025



# Actualités de votre milieu de vie



Le 24 juillet, nos résidents ont vécu une journée de pêche mémorable, remplie de rires et de bons moments, grâce à la Ville de Dudswell et à la Pisciculture Gilbert. Familles, employés et résidents ont partagé fierté et complicité, du premier poisson au plus gros.

Merci à Steve de la DST et à nos chefs du BBQ pour le festin qui a suivi.

**Une journée où le bonheur était la plus belle prise !**



Grâce à la générosité de la Fête du Lac des Nations, 4 résidents, accompagnés de 2 bénévoles et de notre intervenant en loisir Pier-Étienne Deslandes, ont profité d'une belle après-midi : musique, poutine, crème glacée, karaoké, magasinage, et un pique-nique dans le jardin intérieur du CHSLD. **Beaucoup de rires et de bons moments !**



Les 10 et 18 juin 2025 ont marqué une étape importante dans le milieu des soins de longue durée : la tenue des premières **journées d'accueil destinées aux préposés aux bénéficiaires chef d'équipe en CHSLD.**

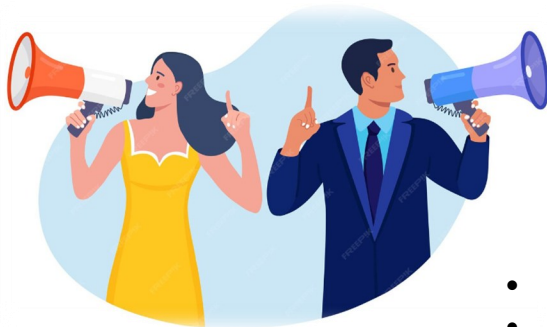
# Actualités de votre milieu de vie

Le 20 septembre dernier, 10 membres du personnel de la Maison des aînés et alternative de Sherbrooke ont participé au Défi Everest-Orford. Cet engagement a permis à 2 résidents de la MDAA de vivre l'ascension du Mont Orford et de profiter du sommet de la montagne.



## Votre opinion compte !

Vous aimez lire Mon milieu de vie express ?



Il est réalisé pour vous et c'est pourquoi nous aimerions adapter son contenu selon vos intérêts, vos besoins et vos idées.

Dites-nous ce que vous pensez du journal :

- Est-ce que les articles vous intéressent ?
- Trouvez-vous le contenu clair et accessible ?
- Avez-vous des idées pour améliorer notre journal ?

Proposez des sujets !

Vous avez une **question** à propos de la vie en hébergement ?

Un **thème** que vous aimeriez que nous explorions ?

Un **témoignage**, une **activité**, une **histoire** que vous aimeriez partager ou voir en vedette ?

On veut vous lire !

Pour nous répondre, c'est simple, envoyez tous vos commentaires à [equipemdv.ciussse-chus@ssss.gouv.qc.ca](mailto:equipemdv.ciussse-chus@ssss.gouv.qc.ca)



Merci de nous aider à rendre le journal encore plus utile et inspirant pour tous afin qu'il soit un reflet fidèle et vivant de votre milieu de vie !