



Mon milieu de vie EXPRESS

Édition spéciale  Décembre 20 25

Chers résidents, familles, proches aidants et membres du personnel,

En cette période où l'année s'achève et une nouvelle s'annonce, nous souhaitons prendre un moment pour vous adresser nos vœux les plus chaleureux. Que cette période soit synonyme de **partage, de réconfort et de joie**. Cette fin d'année est aussi l'occasion de souligner **les initiatives inspirantes** qui se déploient dans nos milieux :

- * **L'Orchestre Symphonique de Sherbrooke s'invite pour Noël** : consultez le calendrier des concerts qui auront lieu dans tous nos milieux. Un moment précieux à partager.
- * **L'offre loisirs** : un aperçu du nouveau programme loisirs qui animera la vie quotidienne des personnes hébergées.
- * **Le déménagement des résidents à la MDA du Granit** : quelques clichés partagés de leur arrivée dans leur nouveau chez soi.
- * **Un clin d'œil sur la journée de sensibilisation au plan d'action** en hébergement qui s'est déroulée le 6 novembre dernier.
- * **Le salon de l'hébergement — 14 mars 2026** : un événement d'envergure à venir qui mettra en lumière nos services et nos projets.

Nous vous remercions pour votre **engagement** tout au long de l'année. Grâce à vous, nos milieux de vie demeurent des espaces où la qualité, l'humanité et la chaleur sont au cœur de chaque geste.

Joyeuses Fêtes à toutes et à tous !

Rosane Rivard

Directrice de l'hébergement en soins de longue durée



Noël en musique avec l'Orchestre symphonique de Sherbrooke

<i>Date de tournée</i>	<i>Région</i>	<i>Représentation</i>	<i>Lieu</i>
1 ^{er} décembre	La Pommeraie	10h30 13h15 14h45	CHSLD Sutton Centre Gérard-Harbec Fover Farnham
1 ^{er} décembre	Le Granit	10h00 14h00	CHSLD Lambton Maison des aînés de Lac- Mégantic
2 décembre	La Pommeraie	10h30 13h15 14h30	CHSLD Bedford Hôpital Brome-Missisquoi-Perkins CHSLD Cowansville
3 décembre	Les Sources	10h30 14h00	CHSLD Weedon Centre des Sources (CLSC)
8 décembre	Sherbrooke	13h15 18h00	Centre Argyll (Hôpital) Centre Youville
9 décembre	Sherbrooke	13h15 18h00	Maison des aînés de Sherbrooke Maison Aube-Lumière
10 décembre	Sherbrooke	13h30 15h15	Centre St-Vincent Centre St-Joseph
10 décembre	Haute-Yamaska	18h30	Villa Bonheur
15 décembre	Haute-Yamaska	10h30 14h15 18h30	Centre Marie-Berthe- Couture Centre Leclerc Maison des aînés de Granby
16 décembre	Haut-Saint-François	10h30	CHSLD d'East Angus
16 décembre	Coaticook	13h15 14h45	CHSLD Coaticook Maison des aînés de Coaticook
17 décembre	Memphrémagog	13h15 15h30	Maison des aînés de Magog CHSLD Magog (Hôpital)
18 décembre	Val-Saint-François	10h30 14h00 18h00	CHSLD Valcourt CHSLD Richmond CHSLD Windsor



Actualités de votre milieu de vie

Une offre de loisirs renouvelée pour enrichir le quotidien

Au cours des derniers mois, nous avons travaillé à moderniser et structurer l'ensemble de notre offre de service loisir, afin de mieux répondre aux besoins, intérêts et capacités des résidents et résidentes. Inspirée des meilleures pratiques en milieu d'hébergement, cette offre de service vise à favoriser le bien-être, la participation sociale et le maintien des acquis, tout en respectant le rythme et les préférences de chacun.

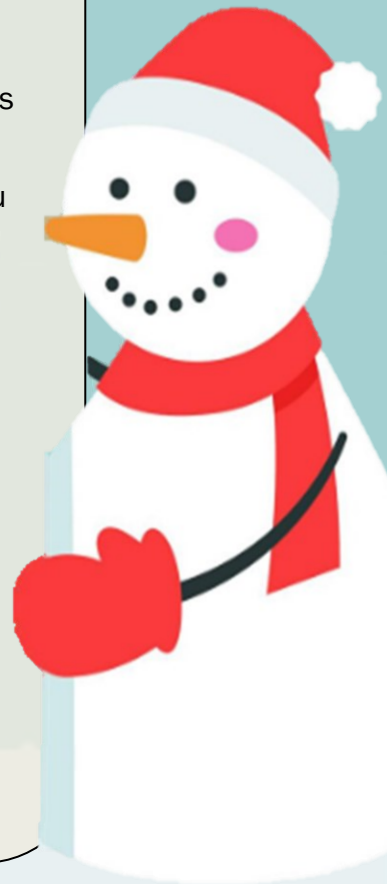
Le service de loisirs vient ainsi **compléter l'offre globale de soins et de services**, en contribuant activement au bien-être, à la dignité et à la qualité de vie des personnes vivant en hébergement. Pour nous, il est essentiel de rappeler que **l'animation du milieu de vie est une responsabilité partagée** entre les intervenants en loisir, l'équipe soignante et l'équipe des professionnels. Cette collaboration est indispensable pour permettre aux personnes hébergées de profiter pleinement des activités proposées.

Notre vision et les principes énoncés permettront de créer de belles occasions pour les résidents de partager des moments positifs avec leur famille, les équipes de soins, les bénévoles et tous les intervenants qui gravitent autour d'eux. Les membres de l'équipe des loisirs jouent un rôle essentiel.

Les activités deviennent ainsi des espaces propices à l'entraide, aux échanges et au soutien entre proches. La présence et l'implication des familles favoriseront également la création d'un environnement de vie normalisant.

L'implantation de cette nouvelle offre de services-loisirs se fera progressivement au cours des prochains mois. Nous pourrons alors voir l'animation des milieux de vie prendre forme à travers **des activités organisées, des activités spontanées, occupationnelles, significatives.**

Grâce à leur créativité, les intervenants en loisirs intégreront diverses composantes : technologies, sorties, Chalet J.A Bombardier, et partenariats avec la communauté. L'objectif est d'offrir une **programmation diversifiée, vivante et adaptée aux besoins** de l'ensemble de nos clientèles.



Actualités de votre milieu de vie

Une nouvelle maison qui ouvre ses portes : bienvenue à la Maison des aînés de Lac-Mégantic !

Les **18 et 19 novembre** derniers, un moment très attendu a enfin eu lieu : **l'ouverture officielle de la Maison des aînés de Lac-Mégantic**. Pour les résidents et leurs familles, ce fut une journée remplie d'émotion, de bonheur... et surtout de fierté.

Dès leur arrivée, les résidents ont été accueillis chez eux. Leurs proches les attendaient avec le sourire, impatients de découvrir la nouvelle maison, un lieu pensé pour offrir **chaleur, confort et tranquillité**. Plusieurs ont mentionné avoir eu l'impression de franchir le pas vers un nouveau chapitre rassurant, dans un **environnement lumineux et humain où il fait bon vivre**.



Cette ouverture était aussi l'aboutissement de plusieurs semaines d'efforts. Le personnel de la Maison des aînés – ainsi que les équipes des CHSLD La Maison Paternelle et du Granit – ont travaillé avec **dévouement, minutie et cœur** pour que tout soit prêt : chambres accueillantes, espaces communs chaleureux, petites attentions pour faciliter l'arrivée... Rien n'a été laissé au hasard pour que chaque résident se sente bien dès les premiers instants.

Grâce à ce travail collectif, les deux journées d'ouverture ont été remplies de beaux moments : **des retrouvailles touchantes, des découvertes, et surtout beaucoup de sourires**.

La Maison des aînés de Lac-Mégantic devient désormais un nouveau milieu de vie pour ses résidents. Un endroit à leur image : humain, sécuritaire et chaleureux.



Une journée pour mieux comprendre et mieux accompagner

Le 5 novembre dernier, l'équipe milieu de vie de la Direction de l'hébergements en soins de longue durée (DHSLD) a organisé une journée de sensibilisation autour du Plan d'action pour l'hébergement de longue durée. Une journée spéciale qui a réuni près de 80 membres du personnel provenant de nos 28 milieux de vie : préposés aux bénéficiaires, infirmières, infirmières auxiliaires, agents administratifs, professionnels et gestionnaires.

Le thème de la journée, « Se mettre dans la peau de... », invitait chacun à poser un regard différent sur le quotidien des personnes hébergées. Tout au long de la journée, les participants ont été encouragés à écouter, observer et réfléchir "à travers les yeux" des autres : ceux des résidents, des familles, des proches aidants, mais aussi de leurs collègues. Cette posture toute simple – prendre un pas de recul pour essayer de comprendre l'expérience de l'autre – a guidé les discussions, les ateliers et les moments de partage.

L'objectif était clair : trouver ensemble des moyens encore plus humains, respectueux et bienveillants d'accompagner les personnes qui vivent dans nos CHSLD et dans nos Maisons des aînés.



Cette rencontre a permis de tisser des liens entre les équipes, d'échanger sur de bonnes pratiques et de réfléchir à des idées concrètes pour améliorer encore davantage la qualité de vie dans nos milieux. Tout le monde partageait la même vision : des milieux de vie inclusifs, chaleureux et ouverts sur la communauté.

Cette activité a laissé une forte impression à tous les participants. Elle a permis de renforcer un message important : nos milieux de vie sont avant tout des lieux humains, où chaque personne compte et mérite d'être accompagnée avec empathie, douceur et respect.

La DHSLD est fière de cette journée de mobilisation, qui contribue à bâtir des milieux de vie encore plus bienveillants pour les résidents... et plus souteneurs pour les familles.

En fin de journée, d'autres participants se sont joints à nous pour un 5 à 7 thématique : "Vieillir en couleurs avec fierté - Pour célébrer l'inclusion", animé par Jasmin Roy.

Ce moment mobilisateur et touchant a permis de parler d'inclusion, de diversité et de respect des différences. La conférence a été touchante, inspirante et a rappelé l'importance d'accueillir chacun tel qu'il est, avec dignité et ouverture.





APPRÉCIATION GÉNÉRALE

Journée de sensibilisation au plan d'action pour l'hébergement longue durée
CIUSSS de l'Estrie—CHUS | 5 novembre 2025

63 répondants

Sur 76 participants au total
C'est un taux de réponse de 83 %

Le réseautage entre professionnels a encouragé le partage de bonnes pratiques, la création de nouvelles synergies et l'émergence de pistes concrètes pour soutenir une approche nouvelle, centrée sur les besoins des personnes hébergées, leurs familles et les proches aidants, tout en favorisant une plus grande intégration des milieux de vie dans la communauté.

Article sur l'Intranet du CIUSSS de l'Estrie—CHUS



Plus de 80% des répondants ont mentionnés être complètement satisfaits des activités, de l'animation et du lieu de la journée



Atelier sur la bientraitance envers les aînés incluant la réalité virtuelle

Le taux de satisfaction se situe à plus de 95% avec des commentaires positifs. Plusieurs auraient souhaité avoir encore plus de temps à cet atelier pour échanger plus longuement sur les thématiques abordées.



Atelier sur la proche aidance

J'ai apprécié qu'on définisse la différence entre bientraitance et bienveillance

Très bonne sensibilisation et compréhension de notre rôle envers eux

Apprendre à cohabiter avec le proche aidant, l'inclure dans notre vie de PAB avec notre usager

Atelier « Agir pour et avec, éthique et gestion des risques »

Bien que jugé très théorique, les constats sont en grande majorité positifs. Les participants ont appréciés les présentations et les discussions qui en ont découlées.

Commentaires en rafales | Ce qui a été le plus apprécié de la journée

- ⇒ Rencontrer les gens et voir que nous sommes tous là pour la même raison : le bien être des usagers
- ⇒ Tout le bagage avec lequel je reviens. C'était touchant
- ⇒ Tout !!! Vraiment, ça nous ramène à être bienveillant, bientraitant autant avec nos usagers, que leur famille et nos collègues de travail
- ⇒ Le but de devenir plus humain dans nos soins

Ce qui a été le moins apprécié ? Le manque de temps pour pouvoir échanger plus lors des ateliers !

Actualités de votre milieu de vie

Votre voix compte : participez à nos projets !

À la Direction de l'hébergement en soins de longue durée, nous croyons que les meilleurs projets sont ceux qui sont bâtis avec les personnes qui vivent ou accompagnent quelqu'un dans nos milieux de vie.

Vos idées, vos impressions et votre expérience sont précieuses... et nous aimerions les entendre davantage !

Nous invitons donc les résidents et les proches qui le souhaitent à collaborer avec l'équipe milieu de vie sur différents projets en cours ou à venir. Votre participation n'a pas besoin d'être longue ou compliquée. Elle peut prendre plusieurs formes, selon vos intérêts et votre disponibilité : sondage, témoignage, groupe de discussion, comité de travail, etc. Chaque petite contribution compte et nous aide à créer des milieux de vie encore plus humains, chaleureux et adaptés à vos besoins.



Pourquoi participer ?

- * Parce que vous êtes les mieux placés pour nous dire ce qui fonctionne bien et ce qu'on peut améliorer.
- * Parce que votre perspective donne du sens à notre travail.
- * Et parce que, ensemble, nous pouvons faire une vraie différence dans la vie des personnes qui habitent nos CHSLD et nos Maisons des aînés.

Intéressé(e) à collaborer ?

C'est très simple : Balayez le code QR ci-dessous à l'aide de votre appareil intelligent, remplissez le petit formulaire en ligne, et un membre de notre équipe vous contactera pour discuter des possibilités qui vous conviendraient.



**ENSEMBLE, DONNONS VIE À DES PROJETS QUI FONT
UNE RÉELLE DIFFÉRENCE DANS VOS MILIEUX !**



Actualités de votre milieu de vie

Lé 14 mars 2026

Au centre culturel de l'Université de Sherbrooke



**Un salon de
l'hébergement
(jeunes, adultes et aînés)**

**Pour découvrir, comprendre et expérimenter
l'hébergement sous toutes ses formes !**

Réservez cette date à votre agenda !

**Nous vous remercions pour votre engagement et votre
créativité tout au long de l'année.**



Recette pour une année 2026 des plus enrichissante

1. Une portion généreuse d'histoire des résidents, afin que leurs racines nourrissent nos approches de soins.
2. Une attention bienveillante envers les proches, pour la richesse de leur présence.
3. Une généreuse dose d'autodétermination, pour que chacun trouve sa voie.
4. Quelques soupçons d'innovations, pour mieux répondre aux besoins.
5. Une implication débordante de la communauté, pour faire lever nos ambitions.
6. Une reconnaissance authentique envers tous ceux et celles qui y travaillent et font de nos milieux de vie des environnements chaleureux.

Conseil du chef : Servez généreusement. Se déguste toute
l'année, sans modération.