

# Juillet 2026



## Mon milieu de vie EXPRESS

Centre d'hébergement de Bedford



Bonjour à vous, la belle famille du CHSLD de Bedford!

**Mardi 7 juillet** aura lieu notre sortie à la patatrie de Bedford pour déguster une bonne crème glacée offerte par nos généreux pompiers de Bedford. Le départ du CHSLD se fera vers 17h45 et le retour vers 19h00 environ. Nous demandons à ceux qui ont répondu à l'invitation de vous présenter au CHSLD vers 17h30 afin que nous puissions commencer le jumelage avec les résidents.

Un énorme merci de votre fidèle collaboration, nous sommes très choyés de vous avoir!

Aussi, pour la toute 1<sup>ière</sup> fois cet été, le 6 juillet, quelques-uns des résidents iront au **Chalet Bombardier à Sherbrooke le 6 juillet** pour une journée d'activités! Nous serons accompagnés par les résidents du CHSLD de Cowansville. Nous souhaitons pouvoir instaurer une nouvelle tradition estivale!

De plus, nous organisons une sortie au **parc Héritage de Bedford** pour que les résidents puissent profiter du beau temps, plus de détails suivront pour cet évènement.

Nous continuerons de sortir nos résidents pour des repas sur la terrasse et de profiter avec eux au maximum du beau temps!







Vacances de Marie : du 12 au 26 juillet

Vacances de Jo-Annie : du 26 juillet au 16 août et retour à l'école par la suite.

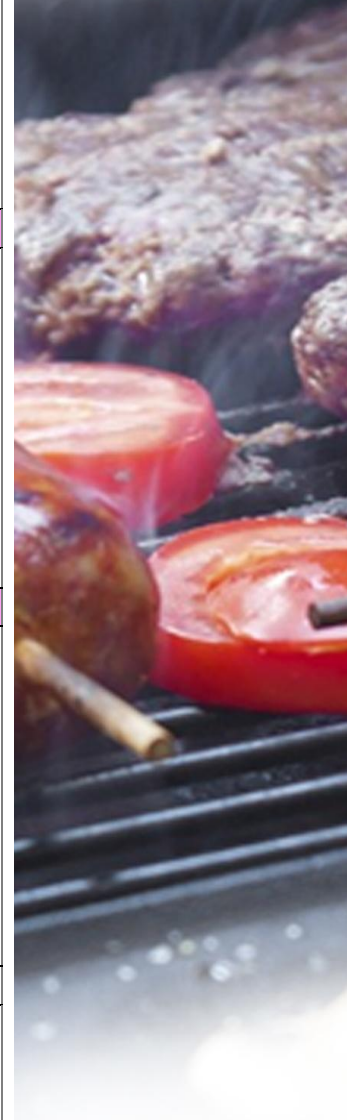
## Calendrier d'activités – Juillet 2026

DIMANCHE	LUNDI	MARDI	MERCREDI
			<span style="font-size: 2em; font-weight: bold; color: white;">1</span>
<p>Vous pouvez maintenant accéder au calendrier d'activités, du mois, avec votre téléphone intelligent via le code QR. Ensuite, ouvrir l'onglet de l'établissement souhaité.</p>			<p style="text-align: center;"><b><u>Fête du Canada!</u></b></p> <p style="text-align: center;"><b><u>10h30</u></b></p> <p style="text-align: center;">Jeu mémoire thématique</p> <p style="text-align: center;"><b><u>PM</u></b></p> <p style="text-align: center;">Popsicle rouge et sortie extérieur</p>
5	6	7	8
<p style="text-align: center;"><b><u>10h15</u></b></p> <p>Musique avec Jacques Bourdeau</p>	<p style="text-align: center;"><b>Chalet Bombardier</b> pour certains</p> <p style="text-align: center;">Départ à 9h30</p> <p style="text-align: center;">Retour pour maximum 17h00</p> <div style="text-align: center;"> </div>	<p style="text-align: center;"><b><u>10h20</u></b></p> <p>Musique avec Agnès Boisvert</p> <p style="text-align: center;"><b><u>12 :45 à 13h45</u></b></p> <p>Martine et Krystel</p> <p style="text-align: center;"><b><u>17h45 : Départ pour sortie à la patatrie pour crème glacée</u></b></p> <div style="text-align: center;"> </div>	<p style="text-align: center;"><b><u>10h30</u></b></p> <p>Hockey-getti</p> <p style="text-align: center;"><b><u>13h30</u></b></p> <p>Café rencontre avec Nadine</p>
12	13	14	15
<p style="text-align: center;"><b><u>10h15</u></b></p> <p>Accordéon avec Léon Blais</p> <p style="text-align: center;"><i>(vacances Marie du 12 au 26 juillet)</i></p>	<p style="text-align: center;"><b><u>13h30 à 15h30</u></b></p> <p>Clowns thérapeutiques</p>	<p style="text-align: center;"><b><u>15h00</u></b></p> <p>Tournoi de pétanque</p> <p style="text-align: center;"><b><u>Après souper</u></b></p> <p>Activités individuelles</p>	<p style="text-align: center;"><b><u>10h15</u></b></p> <p>Quelle est la saveur mystère?</p> <p style="text-align: center;"><b><u>PM</u></b></p> <p>« Connect 4 »</p>
19	20	21	22
<p style="text-align: center;"><b><u>10h15</u></b></p> <p>Musique avec Jacques Bourdeau</p>	<p style="text-align: center;"><i>Jeux disponible dans l'armoire de télévision</i></p>	<p style="text-align: center;"><b><u>10h20</u></b></p> <p>Musique avec Agnès Boisvert</p> <p style="text-align: center;"><b><u>15h00</u></b> Ballon</p> <p style="text-align: center;"><b><u>Après souper</u></b></p> <p>Activités individuelles</p>	<p style="text-align: center;"><b><u>AM</u></b></p> <p>Quilles Finlandaise</p> <p style="text-align: center;"><b><u>PM</u></b></p> <p>Jeux de table</p>
26	27	28	29
<p style="text-align: center;"><b><u>10h30</u></b></p> <p>Musique avec Francine Morin</p> <p style="text-align: center;"><i>(vacances Jo-Annie du 26 au 9 août)</i></p>	<p style="text-align: center;"><b><u>9h30 à 11h30</u></b></p> <p>Clowns thérapeutiques</p> <p style="text-align: center;"><b><u>14h30</u></b></p> <p>O.K.O</p> <p style="text-align: center;"><b><u>Après souper</u></b></p> <p>Activités individuelles</p>	<p style="text-align: center;"><b><u>AM</u></b></p> <p>Pétanque avec Mario</p> <p style="text-align: center;"><b><u>13h00</u></b></p> <p>Temps extérieur</p> <p style="text-align: center;"><b><u>15h15</u></b></p> <p>Jeu de quilles</p> <p style="text-align: center;"><b><u>Après souper</u></b> : act individuelles</p>	<p style="text-align: center;"><b><u>10h30</u></b></p> <p>Golf</p> <p style="text-align: center;"><b><u>13h30</u></b></p> <p>Recette aux fraises</p>

Centre d'hébergement de Bedford

JEUDI	VENDREDI	SAMEDI
2	3	4
<p><b>10h15</b></p>  <p><b>PM</b></p> <p>Activités individuelles</p>	<p><b>10h45</b></p> <p>Exercices avec Julie</p>	<p><b>10h15</b></p> <p>Super quiz</p> <p>(Demi-journée Jo-Annie)</p>
9	10	11
<p><b>10h15</b></p>  <p><b>PM</b></p> <p>Jeu des épingles</p>	<p><b>10h15</b></p> <p>Exercices avec bâtons musicaux + ballon-panier</p> <p><b>13h00 à 15h30</b></p> <p>Zoothérapie</p>	<p><i>Jeux disponible dans l'armoire de télévision</i></p>
16	17	18
<p><b>10h15</b></p>  <p><b>PM</b></p> <p>Lancer du frisbee</p>	<p><b>AM</b></p> <p>Sortie au parc Héritage de Bedford</p> <p><b>PM</b></p> <p>Jeu de mémoire</p>	<p><b>10h15</b></p> <p>La malle des souvenirs</p> <p><b>PM</b></p> <p>Shuffleboard version tapis</p>
23	24	25
<p><b>10h15</b></p>  <p><b>PM</b></p> <p>Jeu de dés</p>	<p><b>10h15</b></p> <p>Remue-méninges</p> <p><b>10h45</b></p> <p>Exercices avec Julie</p> <p><b>13h00 à 15h30</b></p> <p>Zoothérapie</p>	<p><b>10h15</b></p> <p>Course de chevaux</p> <p><b>PM</b></p> <p>Peinture collective</p>
30	31	
<p><b>10h15</b></p>  <p><b>PM</b></p> <p>Jeu de poches</p>	<p><b>10h30</b></p> <p>Exercices avec Marie</p> <p><b>PM</b></p> <p>Atelier d'argile</p>	

Juillet



Cet horaire peut être sujet à changement, selon les ressources disponibles.

## Le labyrinthe

L'été

