

# Procédure d'abonnement en ligne

MÉDECINS RÉSIDENTS DES AUTRES UNIVERSITÉS

Rendez-vous à l'adresse : <https://ciusse-chus.spaq.com> supporté par Chrome, Firefox, Edge et Safari

Ayez en main :

- ✓ Votre ou vos numéro(s) de plaque(s) d'immatriculation (si vous utilisez un certificat d'immatriculation, n'inscrivez pas le tiret et le dernier chiffre).
- ✓ Un spécimen de chèque ou votre carte de crédit.



## Création de votre compte

ÉTAPE 1.

Bienvenue  
Société Parc-Auto du Québec

CIUSSS DE L'ESTRIE - CHUS

Connexion

Connexion via adresse courriel et mot de passe

Adresse courriel

Mot de passe

Mot de passe perdu?

Continuer

① Créer un compte

Appuyez sur « Créer un compte » ①.

ÉTAPE 2.

Bienvenue  
Société Parc-Auto du Québec

CIUSSS DE L'ESTRIE - CHUS

Ouverture de compte

Adresse courriel

Mot de passe

Confirmation du mot de passe

① Continuer

Retour au formulaire de connexion

Indiquez votre courriel et créez un mot de passe (8 caractères minimum) puis appuyez sur « Continuer » ①. Vous devez conserver ces informations qui vous serviront à accéder à la plateforme au besoin pour effectuer des changements.

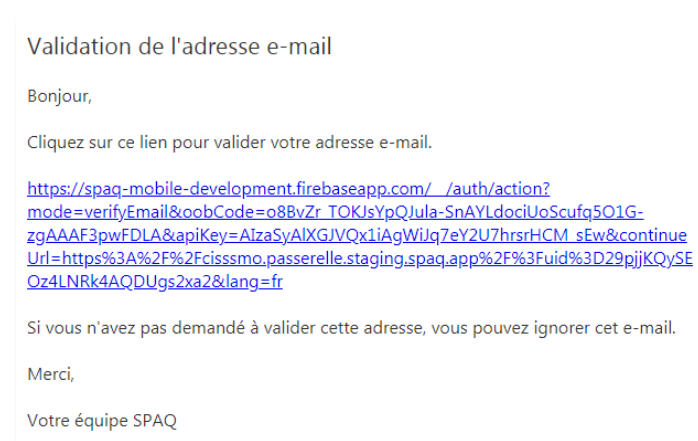
### ÉTAPE 3.



Pour des raisons de sécurité, vous devez aller confirmer votre identité dans vos courriels à l'adresse fournie.

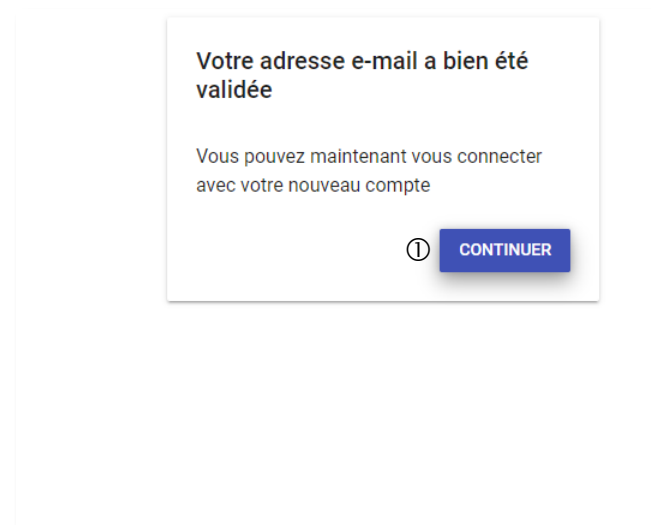
Si vous ne recevez pas le courriel, vérifiez votre courrier indésirable et cliquez sur « Envoyer de nouveau les instructions » ① avant le communiquer avec le centre de services SPAQ.

### ÉTAPE 4.



Dans votre boîte courriel, cliquez sur le lien en bleu.

### ÉTAPE 5.



Cliquez sur « Continuer » ① et vous serez redirigé vers la page de connexion.

# Connexion

## ÉTAPE 1.

Bienvenue  
**Société Parc-Auto du Québec**

---

CIUSSS DE LESTRIE - CHUS

Connexion

Connexion via adresse courriel et mot de passe

Adresse courriel

Mot de passe

[Mot de passe perdu?](#)

**① Continuer**

Créer un compte

Entrez votre courriel et le mot de passe créé lors de la création de votre compte puis cliquez sur « Continuer » ①.

## ÉTAPE 2.

Bienvenue  
**Société Parc-Auto du Québec**

---

CIUSSS DE LESTRIE - CHUS

Informations personnelles

Genre

Genre  ▼ Prénom  Nom

Adresse ligne 1  # app.

Adresse ligne 2

Ville  Province  ▼ Code postal

Téléphone mobile  Langue  ▼

Champ requis

Téléphone maison  Ext.

Champ requis

Téléphone au travail  Ext.

Champ requis

**① Mettre à jour**

Déconnexion

Complétez vos informations personnelles puis cliquez sur « Mettre à jour » ①.  
Uniquement lors de votre première connexion.

## Transmission d'une demande d'abonnement

### ÉTAPE 1.

- ① Sélectionnez le stationnement « 1085 – CIUSSSE de l'Estrie - CHUS ».
- ② Choisissez la catégorie d'utilisateur « Médecins résidents autres que FMSS UdeS ».
- ③ Choisissez ensuite l'abonnement souhaité.

### Choisissez et paramétrez votre abonnement

Continuer

ÉTAPE 1 DE 4

#### 1. Sélectionnez un organisme ou un stationnement

①

1085 - CIUSSS de l'Estrie - CHUS - 375 rue Argyll, J1J 3H5, Sherbrooke, QC

1085

#### 2. Sélectionnez votre catégorie d'utilisateur

②

Partenaires internes

#### 3. Sélectionnez l'abonnement souhaité

③

5420 - Permis G (général zone 1) - Partenaires internes

22,92

5423 - Permis I (Incitatif) - Partenaires internes

5426 - Permis AL/Z2 (général zone 2 et alternatif) - Partenaires internes

11,46

### ÉTAPE 2.

- ① Choisissez une date de début et de fin d'abonnement.
- ② Cochez les cases de consentement aux conditions de service et de paiement après les avoir lus.
- ③ Cliquez sur « Sélectionner ce service ».

#### 3. Sélectionnez l'abonnement souhaité

6437 - Permis G (général zone 1 - épisodique) - Médecins résidents autres que FMSS UdeS

11,46

Description	Permis G (général zone 1 - épisodique) - Médecins résidents autres que FMSS UdeS
Facturation	Épisodique
Prix du service (tx. incl.)	11,46 \$ (par mois)
Disponibilité du service	À partir du 1 avril 2021 <a href="#">Voir plus</a>

① Je souhaite m'abonner à partir du

1 mai 2021

jusqu'au

30 juin 2021

②  J'accepte les [conditions de service](#)

Je comprends que l'accès au service nécessite l'approbation de la SPAQ

③

Sélectionner ce service

6438 - Permis I (Incitatif - épisodique) - Médecins résidents autres que FMSS UdeS

### ÉTAPE 3.

Cliquez sur «Ajouter un véhicule», inscrivez les informations nécessaires à l'enregistrement de votre véhicule (année, marque, modèle, couleur et numéro d'immatriculation).

Cliquez sur « Continuer » et ensuite sur « Continuer à l'étape suivante » ou « Ajouter un véhicule » pour en enregistrer un 2<sup>ème</sup> et suivez les mêmes étapes.

Notez qu'il est de votre responsabilité de tenir à jour les informations de vos véhicules dans votre dossier. En effet, la vérification de la validité de votre permis de stationnement se fait par ces informations.

4. Ajoutez le(s) véhicules que vous utiliserez lors de vos stationnements: (Maximum 2 véhicules)

Aucun véhicule n'est enregistré au compte.

Année

Marque

Sélectionner ou inscrire un modèle

Couleur

Numéro d'immatriculation

Continuer

### ÉTAPE 4.

① Vérifiez que les informations préalablement enregistrées sont les bonnes.

② Sélectionnez votre port d'attache. Vous pouvez taper un mot dans la barre de recherche pour le trouver plus rapidement. Téléchargez votre preuve de stage.

③ Cliquez sur « Mettre à jour ».

Complétez les informations nécessaires à l'abonnement

ÉTAPE 2 DE 4

Genre: Homme, Prénom: John, Nom: John

Adresse ligne 1: 1345 rue, # app.

Adresse ligne 2

Ville: Québec, Province: Québec, Code postal: G1G 1G1

Téléphone mobile: (000) 000-0000, Langue: Français

Téléphone maison: (000) 000-0000, Ext.

Téléphone au travail: (418) 418-4181, Ext. 0000

Informations additionnelles

Port d'attache (nom et adresse du principal lieu de travail): Atelier et centre d'activités de jour d'Asbestos

Joindre un fichier au format .jpg, .jpeg, .png ou .pdf (Taille maximale de 2 Mo)

Joindre votre preuve de stage

Voir le fichier

Mettre à jour

## ÉTAPE 5.

① Cliquez sur « Continuer » après avoir vérifié que tout est conforme.

### Récapitulatif de votre abonnement

Précédent

Continuer

①

ÉTAPE 3 DE 4

Coordonnées du stationnement ou de l'organisme	
Stationnement ou organisme	CIUSSS de l'Estrie - CHUS

Détails du service	
Description	Permis G (général zone 1 - épisodique) - Médecins résidents autres que FMSS UdeS
Facturation	Mensuel
Mensualité (tx. incl.)	22,92 \$ (par mois)
Début de l'abonnement	1 juin 2021
Fin de l'abonnement	Indéterminée

Document d'accès	
Veuillez prendre note que vous recevrez bientôt les informations concernant l'obtention de votre document d'accès. Non applicable pour les sites avec reconnaissance par plaques d'immatriculation.	

Véhicules				
Immatriculation	Marque	Modèle	Année	Couleur
ABC123	Acura	NSX	2021	Rouge

Informations personnelles	
Prénom	John
Nom	John
Adresse ligne 1	1345 rue

## ÉTAPE 6.

- ① Sélectionnez le mode de paiement « Carte de crédit ».
- ② Cochez les cases de consentement aux conditions.
- ③ Complétez vos informations de paiement.
- ④ Transmettez votre demande en appuyant sur « Soumettre ».

### **Prélèvement pré-autorisé sur carte de crédit :**

ÉTAPE 4 DE 4

Annuler la demande

#### VOTRE ABONNEMENT

Stationnement ou organisme CIUSSS de l'Estrie - CHUS  
Service Permis G (général zone 1 - épisodique) - Médecins résidents autres que FMSS UdeS  
Mensualité du service 11.46\$  
Prix pour la période en cours 11.46\$ (du 1 avril 2021 au Indéterminée)

*\* Les frais mensuels sont facturés au début de chaque période.*

### 1. Sélectionnez votre méthode de paiement

① Carte de crédit ▼

- ②
- J'accepte les conditions de paiement
  - Je comprends que je ne serai débité qu'une fois l'abonnement approuvé

## 2. Rajoutez vos informations bancaire

### SPAQ / WEB

#### Renseignements sur le titulaire de carte

Veillez entrer l'adresse suivante, telle qu'elle est indiquée sur votre relevé de carte de crédit.

Boîte postale:

Numéro du domicile:

Nom de rue:

Code postal:

#### ③ Détails du compte

Veillez entrer les renseignements suivants, tels qu'indiqués sur votre carte.  
*N'insérez aucun espace ni tiret dans le numéro de carte.*

Nom du titulaire:

No. de carte:

Date d'expiration:  /

Code de sécurité de la carte  ?

④

Si vous rencontrez des problèmes pour ajouter vos informations bancaires directement à partir de cette page, cliquez sur le lien suivant, vous serez redirigé vers une page de paiement sécurisée hébergée par Moneris.

[Ajouter mes informations bancaire via un tiers de confiance](#)

[Cliquez sur le lien ci-dessus dans le cas où le formulaire ne serait pas accessible. Vous serez redirigé vers une page de paiement sécurisé hébergée par Moneris.](#)

#### ÉTAPE 7.

Un courriel de confirmation accusant réception de votre demande d'abonnement vous sera envoyé. Vous pourrez suivre l'état de votre demande, au niveau de la donnée « Statut de l'abonnement ».

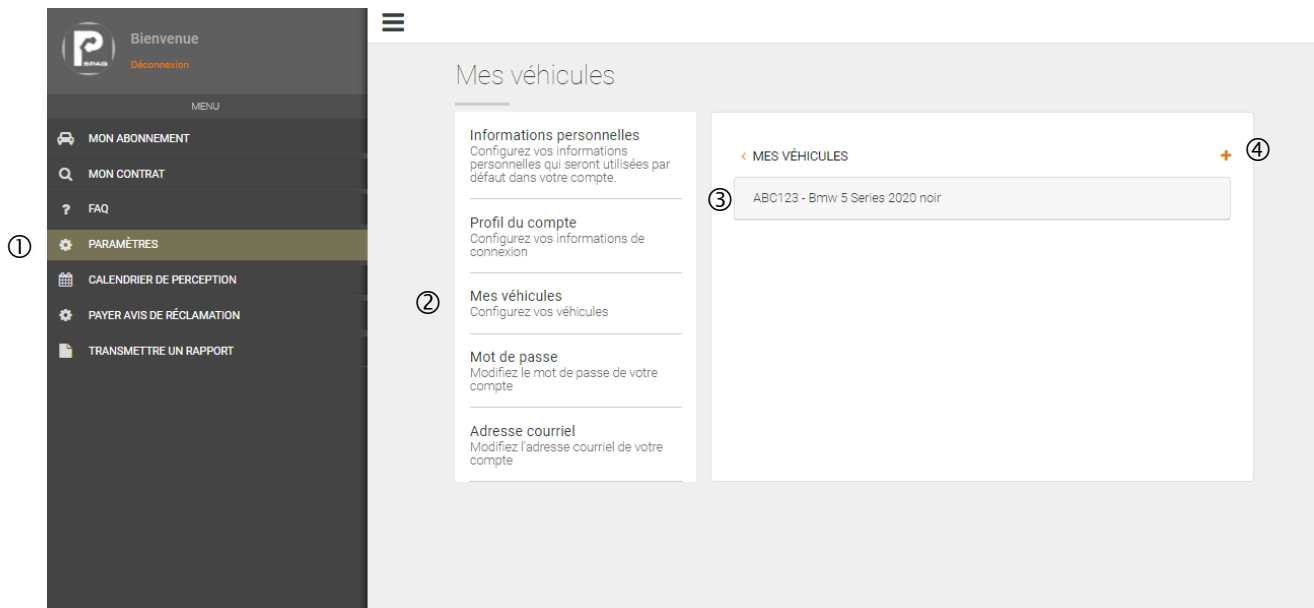
Lorsque votre demande d'abonnement sera traitée, vous recevrez un courriel vous informant de l'issue de votre demande. Si votre demande est acceptée, vous recevrez également un courriel contenant votre contrat d'abonnement (également disponible sur la plateforme web SPAQ).



[Un délai de 24h est nécessaire pour l'activation de votre permis de stationnement une fois que celui-ci a été approuvé par notre service à la clientèle. Ce délai est nécessaire pour que les patrouilleurs soient capables d'identifier votre véhicule dans nos systèmes. Si vous ne respectez pas ce délai, vous vous exposez à recevoir un constat d'infraction.](#)

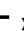
# Modification des véhicules

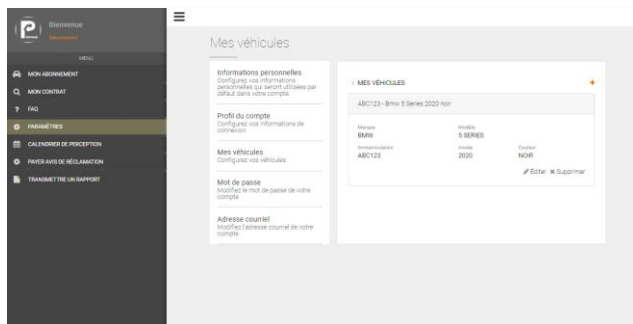
## ÉTAPE 1.

- 1 Cliquez sur «  PARAMÈTRES ».
- 2 Cliquez sur « Mes véhicules ».



Pour remplacer ou modifier votre véhicule, cliquez sur votre véhicule ③. Vous pourrez alors «  Éditer » ou «  Supprimer » votre véhicule.

Pour enregistrer un autre véhicule, cliquez sur «  » ④, inscrivez les informations nécessaires à l'enregistrement de votre véhicule (année, marque, modèle, couleur et numéro d'immatriculation) et cliquez sur « Continuer ».




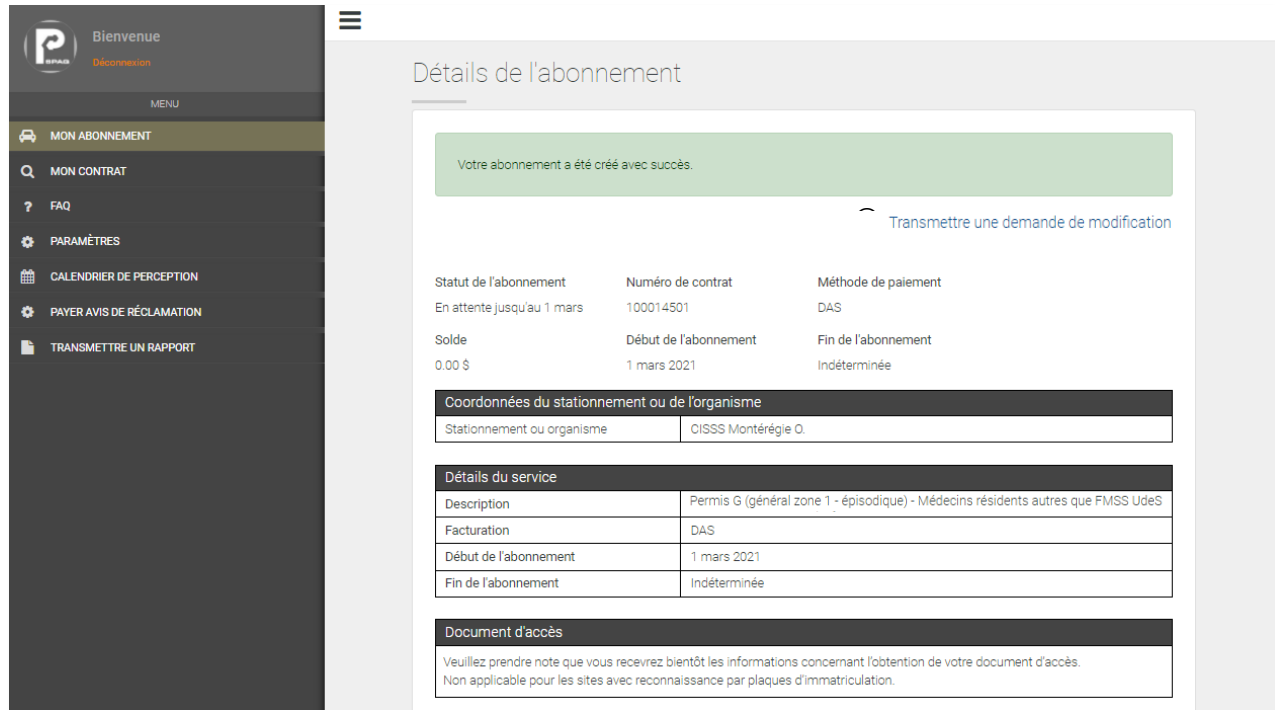
Un délai de 24h est nécessaire après un ajout ou une modification de véhicule. Cette activation est nécessaire pour que les patrouilleurs soient capables d'identifier votre véhicule dans nos systèmes. Si vous ne respectez pas ce délai, vous vous exposez à recevoir un constat d'infraction.



# Modification d'un abonnement

## ÉTAPE 1.

- 1 Cliquez sur «  MON ABONNEMENT » dans le menu de gauche.
- 2 Cliquez sur « Transmettre une demande de modification ».



## ÉTAPE 2.

- 1 Veuillez lire l'encadré avant de faire une demande.
- 2 Écrivez la modification que vous souhaitez apporter.
- 3 Joignez une pièce jointe si nécessaire.
- 4 Cliquez sur « Envoyer la demande ».

