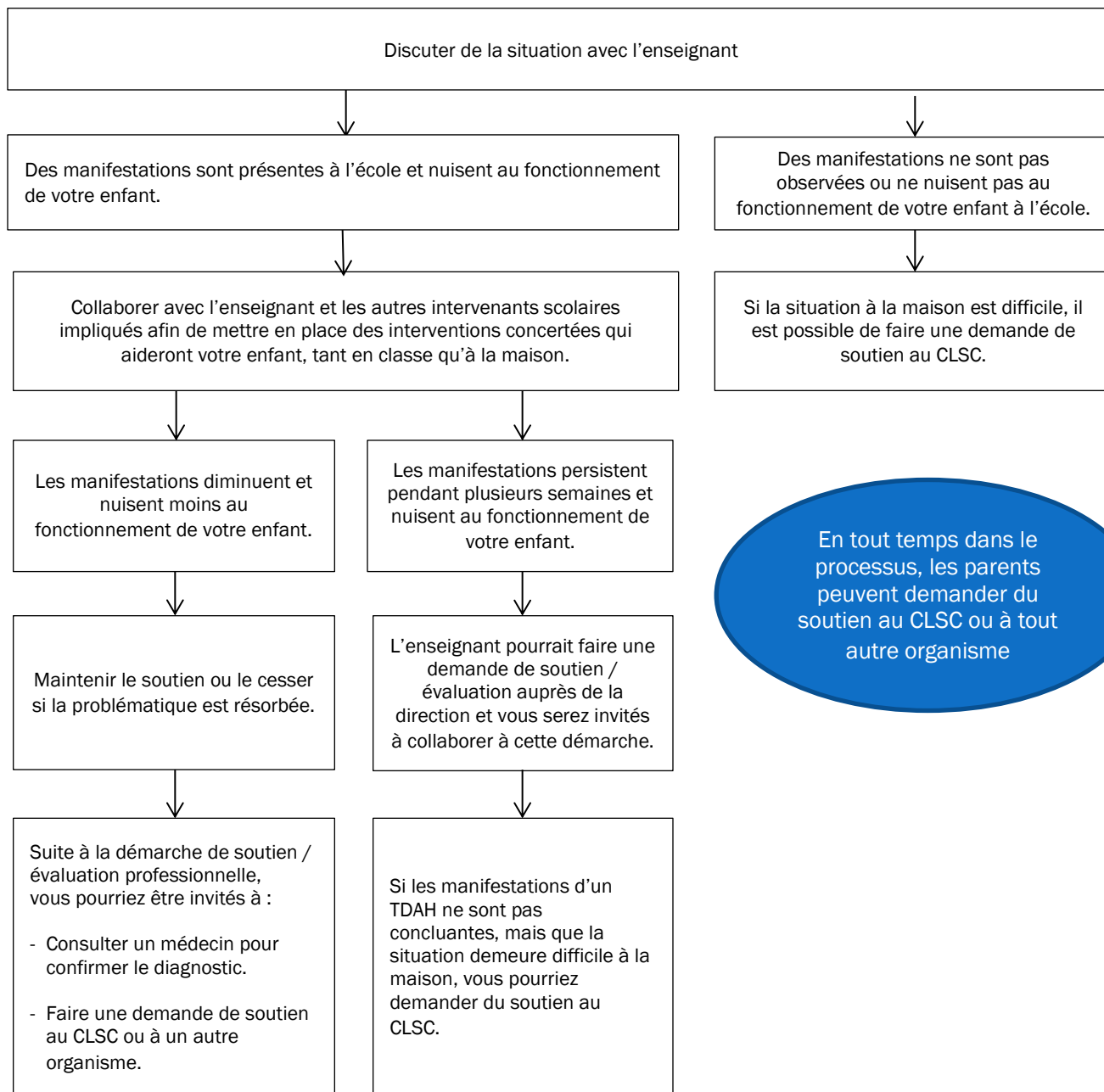


Aide-mémoire - Parents

ÉTAPES À SUIVRE LORSQUE VOUS OBSERVEZ DES MANIFESTATIONS DE TDAH OU DES DIFFICULTÉS À LA MAISON*



* Il est important de comprendre que des délais normaux sont à prévoir dans la démarche concertée puisqu'il faut prendre le temps de mettre en place les interventions, en mesurer l'efficacité, y apporter des ajustements et suivre l'évolution des manifestations. Cela peut prendre plusieurs semaines avant d'en arriver à la consultation médicale et à un diagnostic.